



Sanačné *a historické* **omietky**

Baumit Sanova | Baumit NHL

- *Na murivo poškodené pôsobením vlhkosti a solí*
- *Na všetky typy historických objektov*
- *Trvanlivá ochrana na desaťročia*

Myšlienky s budúcnosťou.

Sanačné a historické omietky



Zachovať hodnoty, podčiarknuť krásu

Obnovujeme historické dedičstvo

Nová fasáda – to nie je len kvalitná prefarbená omietka alebo náter fasádou farbou. Za poškodenými historickými fasádami sa zvyčajne skrýva viac, než len estetický problém. Poškodenie spôsobené dlhotrvajúcim pôsobením vlhkosti a solí vyžaduje o to náročnejší profesionálny prístup, že je potrebné vziať do úvahy aj oprávnené požiadavky pamiatkovej ochrany. Sanačné omietkové systémy Baumit Sanova ochránia vlhké historické steny pred ďalším poškodením soľami, zabezpečia ich plynulé vysušovanie a zároveň v kombinácii s bezcementovým systémom Baumit NHL a kvalitnými povrchovými úpravami Baumit umožnia vrátiť fasáde lesk a krásu v štýle „ako kedysi“.

Profesionáli s tradíciou

Okrem kvalitných materiálov a navzájom zosúladených osvedčených systémov ponúkame tiež naše odborné poradenstvo a dlhoročné skúsenosti našej materskej firmy i viacerých profesionálnych značiek, dnes pôsobiach pod hlavičkou Baumit na slovenskom i európskom trhu. Kto sa rozhodne pre obnovu historického dedičstva, mal by byť pripravený pracovať trpezlivo a s citom pre detail, pričom kvalitné materiály v kombinácii s profesionálne zvolenými postupmi sú zárukou elegantnej krásy, ktorá pretrvá. S Baumitom ste v tomto prípade určite na dobrej ceste.



Radnica, Levoča



Námestie, Spišská Sobota

Sanačné a historické omietky



Vráťme histórii jej pôvodný vzhľad



Baumit Sanova na vlhké a zasolené murivo

Zachovať podstatu a dodať novú hodnotu – tak by sa v skratke dali charakterizovať sanačné omietkové systémy Baumit Sanova. Omietky Baumit Sanova boli špeciálne vyvinuté na murivo zaťažené nadmernou vlhkosťou a soľami, pričom v sebe ideálne spájajú vysokú paropriepustnosť a odolnosť proti pôsobeniu solí.

Sú vhodné na fasády, ktorým vrátia pôvodnú krásu, i do interiéru. V interiéru ich použitie umožňuje bezproblémové opätovné využitie priestorov dovtedy nevhodných pre zdravie ohrozujúcu nadmernú vlhkosť či neestetický vzhľad. Vďaka svojej jedinečnej štruktúre sú odolnejšie než bežné omietky a ich vzhľad zostáva neporušený výrazne dlhšie i v prípade veľkého obsahu solí v podklade. V kombinácii s účinnými opatreniami a špeciálnymi výrobkami, zamedzujúcimi ďalšiemu prenikaniu vlhkosti do podkladu, môžu dokonca vyriešiť problém s vlhkosťou a soľami v historických objektoch už navždy.

INFO

Niekedy stačí pre krásnu fasádu len málo

Pri obhliadke stavby sa niekedy ukáže, že na fasáde zanechali stopy len vonkajšie vplyvy ako počasie či znečistené ovzdušie, pričom však nie je nijako poškodená nadmernou vlhkosťou z podkladu či soľami. Vtedy stačí naozaj málo – pre historické fasády ideálne fasádna farba Baumit SanovaColor, prípadne v kombinácii s potrebnými špeciálnymi prípravkami na očistenie alebo zjednotenie povrchu, a fasáda môže opäť zažiarit.

Viac informácií, ako aj množstvo dobrých rád a tipov, ako zmeniť starú fasádu na novú, nájdete v našom informačnom prospekte Fasádne farby.

- Baumit SanovaColor – viac informácií na str. 17.
- Obnova vzhľadu fasády – viac informácií v informačnom prospekte Fasádne farby – www.baumit.sk.



Baumit NHL* na zachovanie historickej substancie

Pri obnove historicky cenných objektov stojí v popredí oprávnená požiadavka pamiatkovej ochrany zachovať historický charakter ich konštrukcií a vzhľad, ktorý sa čo najviac priblíži tradičným materiálom a spracovaniu „ako kedysi“. Jedným z najtradičnejších stavebných materiálov používaných po stáročia je vápno, pričom prieskumy mnohých historicky významných budov opakovane odhalili použitie jeho prírodnej hydraulické formy. Ako sa ukázalo, prírodné hydraulické vápno umožnilo pre mnohé cenné stavby niečo z dnešného pohľadu takmer nemožné – odolávať zubu času po dlhé stáročia bez akýchkoľvek poškodení a zásadných nedostatkov.

Baumit NHL*, ako už napovedá samotný názov, predstavuje ucelený rad výrobkov na báze jedinečného prírodného hydraulického vápna. Receptúra omietok a mált je prispôbená tradičným receptúram starých majstrov a umožňuje využívať pri ich spracovaní tradičnú murárske techniky.

Využitie nachádzajú ako ideálny doplnok sanačných omietkových systémov Sanova všade tam, kde ide o obnovu historicky cenných konštrukcií bez predpokladu pôsobenia zvýšenej vlhkosti alebo solí. Vďaka svojej čisto prírodnej charakteru a vysokej paropriepustnosti sa však uplatnia i v oblasti novostavieb s dôrazom na zdravie a ekológiu.

* NHL = z anglického Natural Hydraulic Lime = v preklade „prírodné hydraulické vápno“



Železničná stanica, Poľsko



Sanačné a historické omietky

Komplexná sanácia krok za krokom

Na zachovanie jedinečnej hodnoty historicky cenného objektu nepostačuje len samotná aplikácia sanačného omietkového systému. Obnova pamiatky je komplexný, finančne i časovo náročný proces a investor by ho mal zveriť do rúk odborníkom, ktorí postupne zrealizujú všetky potrebné kroky v požadovanej kvalite:

- 1. Detailná obhliadka objektu**
Zhotovenie nákresov, fotografií, odber vzoriek.
- 2. Zistenie a posúdenie skutočného technického stavu**
Zistenie miery poškodenia vlhkosťou a soľami, identifikovanie ich príčin a zdrojov.
- 3. Návrh komplexného riešenia sanácie**
Príprava projektovej dokumentácie. Výber odbornej, skúsenej realizačnej firmy a vhodného materiálového riešenia.
- 4. Realizácia tzv. primárnych sanačných opatrení**
Zamedzenie prístupu vlhkosti k spodnej stavbe. Oprava strechy, výmena klampiarskych konštrukcií, realizácia drenážneho systému a pod. Odstránenie vlhkosťou a soľami extrémne poškodených omietok a mált. Odstránenie sutiny. Zabezpečenie dostatočného vetrania objektu.
- 5. Realizácia tzv. sekundárnych sanačných opatrení**
Tu sa k slovu dostanú sanačné omietkové systémy Baumit Sanova na vlhké a soľami poškodené murivo, resp. omietky Baumit NHL na obnovu historického vzhľadu objektu. Následne sa aplikujú vhodné interiérové a fasádne povrchové úpravy Baumit.



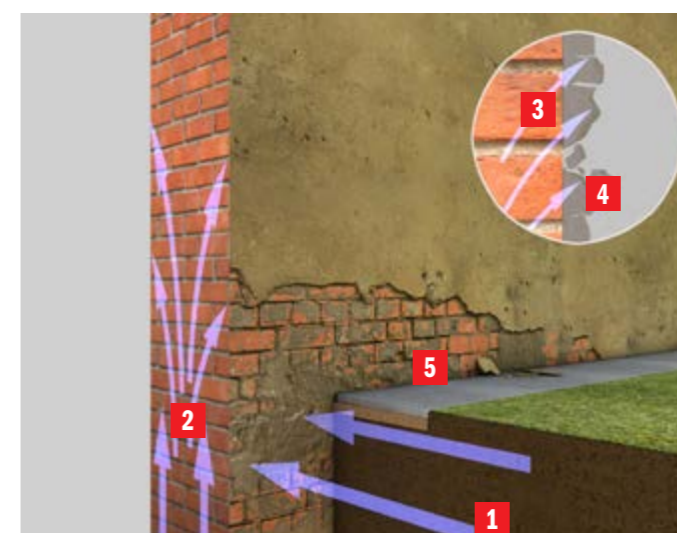
Hrad, Kežmarok

INFO

Kontaktujte nás – radi vám pomôžeme

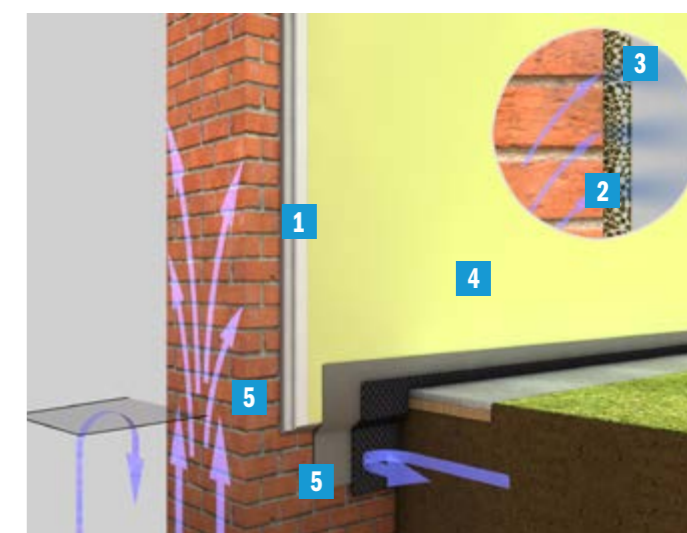
Prí plánovaní i realizácii komplexnej sanácie vám radi poradíme a podporíme vás naším servisom a službami – od stanovenia obsahu vlhkosti a solí v murive cez návrh vhodného omietkového systému, výber realizačnej firmy až po návrh farebnosti fasády a ďalšie služby. Viac informácií nájdete na www.baumit.sk alebo nás kontaktujte na našej Info-linke **02/59 30 33 33, 02/59 30 33 66** alebo **041/507 66 51**.

Princíp fungovania sanačných omietok



A. Bežná vápenocementová omietka

1. Voda preniká do muriva.
2. Horizontálna izolácia je poškodená alebo chýba.
3. Voda a soli stúpajú do muriva.
4. Omietka a farba sú poškodené.
5. Murivo je porušené.



B. Sanačný omietkový systém

1. Sanačný omietkový systém.
2. Vďaka póreznej štruktúre sa odparuje vlhkosť jednoduchšie a rýchlejšie.
3. Soli kryštalizujú v póroch sanačnej omietky.
4. Omietka a farba ostávajú suché a bez poškodenia.
5. Vertikálna a horizontálna izolácia na kompletnú sanáciu.

Sanačné a historické omietky

Baumit Sanova Recept proti soliam a vlhkosti

- Umožňujú rýchly transport vlhkosti v podobe vodných pár z muriva do vonkajšieho prostredia. Týmto sa eliminuje kapilárne vzlianie vody v murive smerom nahor.
- Odparovacia zóna vlhkosti je vzhľadom na nízku kapilárnu nasiakavosť posunutá z povrchu do jadra omietky, kde dochádza k odparovaniu a ukladaniu škodlivých solí. Na rozdiel od bežných vápenocementových omietok tak nedochádza k výkvetom solí na povrchu omietky a k jej poškodeniu vplyvom pôsobenia soli.
- Vysoký obsah pórov v sanačných omietkach vytvára dostatočnú kapacitu na ukladanie solí, objemové zmeny soli nemajú za následok deštrukciu omietky a životnosť sanačných omietok na zavlhnutom murive je tak niekoľkonásobne dlhšia ako životnosť bežných omietok.
- Povrch omietky ostáva suchý a v technicky bezchybnom stave.

Upozornenie: Kľúčovou podmienkou na úspešnú a trvanlivú obnovu vlhkostou a soľami poškodených objektov je odborná realizácia tzv. primárnych sanačných opatrení (t. j. zamedzenie ďalšiemu prístupu nadbytočnej vlhkosti do objektu – napr. zaizolovanie spodnej stavby, vybudovanie drenážneho systému, oprava strechy, výmena klampiarskych konštrukcií a pod.) pred samotnou aplikáciou sanačných omietkových systémov, ktoré následne zabezpečia bezproblémové odvádzanie zostávajúcej nadbytočnej vlhkosti z muriva.



Mestská vila, Bratislava

Baumit NHL Tradícia pre súčasnosť

- Výrobky Baumit NHL sú na báze tzv. prírodného hydraulického vápna, ktoré sa vyrába vypálením jedinečnej vápencovej horniny špecifických vlastností. Malta vyrobená s týmto spojivom tuhne a tvrdne kombináciou **karbonizácie** pomocou CO₂ z ovzdušia podobne ako bežné vápenné omietky a **hydratácie** za prítomnosti vody podobne ako cement. Výsledné vlastnosti takýchto omietok sú kombináciou vlastností tradičných vápenných omietok (paropriepustnosť, fungicídne a antibakteriálne účinky) a vlastností mált na báze cementu (predovšetkým vodoodolnosť).
- **Neobsahujú cement** ani ďalšie chemické prísady a sú preto ideálne pre historicky cenné pamiatkové budovy.
- Majú jedinečnú receptúru, ktorá ich umožňuje spracovať tradičným spôsobom a dosiahnuť tak vzhľad „ako kedysi“, podľa požiadaviek pamiatkovej ochrany s rôznou štruktúrou a zrnitosťou alebo dokonale hladký povrch.
- V interiéri pomáhajú omietky NHL regulovať vlhkosť a svojimi fungicídnymi a antibakteriálnymi vlastnosťami prispievajú k ochrane ľudského zdravia.





Rosenfeldov palác, Žilina




Prehľad systémov Baumit Sanova a NHL

Sanačné omietkové systémy Baumit Sanova

	Systém Sanova Trass	Systém Sanova L	Systém Sanova S
			
Vlhkosť podkladu	4 až 5 ³⁾	4 až 5 ⁴⁾	4 až 5
Obsah solí v podklade	4 až 5 ³⁾	4 až 5 ⁴⁾	4 až 5 ⁵⁾
Príprava podkladu	<ul style="list-style-type: none"> aj na strojové spracovanie zodpovedá požiadavkám smernice WTA 	<ul style="list-style-type: none"> s tepelnoizolačnými vlastnosťami tradičné riešenie 	<ul style="list-style-type: none"> so zvýšenou mechanickou odolnosťou najmä pre oblasť sokla
Jadrová omietka	Sanova MonoTrass ³⁾	Sanova Por ⁴⁾ Sanova L	Sanova Por ⁵⁾ Sanova S
Povrchová úprava			
Interiér			
Alt. č. 1. jemne zrnitý povrch	Sanova Fine ⁷⁾		
Alt. č. 2. gletovaný povrch	Klima Fino ⁶⁾		
Interiérová farba	Klima Color alt. Sanova Color		
Exteriér			
Štuková omietka	Sanova Fine		
Fasádna farba	Sanova Color alt. NanoporColor, SilikatColor ⁹⁾		

Legenda:


 vysoká vlhkosť v murive

 mierna vlhkosť v murive


 vysoký obsah solí v murive

 mierny obsah solí v murive

 nízky obsah solí v murive

1) Voliteľné. Odporúča sa v prípade zvýšeného obsahu solí v murive. Viac informácií na str. 16.

2) V prípade nerovnomerne nasiakavého alebo slabo nasiakavého podkladu je potrebné naniesť celoplošne Baumit NHL Pre.

3) V prípade vysokej vlhkosti, resp. obsahu solí sa odporúča aplikovať Baumit Sanova MonoTrass v dvoch vrstvách. Viac informácií v technickom liste výrobu.

4) Baumit Sanova Por je voliteľná vrstva v systéme Sanova L. Odporúča sa v prípade vysokej vlhkosti a vysokého obsahu solí v murive. Minimálna hrúbka je 20 mm.

Historické omietkové systémy Baumit NHL

Ručné spracovanie	Strojové spracovanie	Tepelnoizolačná omietka	
			
Bez prítomnosti vlhkosti a solí			Vlhkosť podkladu
			Obsah solí v podklade
<ul style="list-style-type: none"> ručné spracovanie na renováciu historických stavieb a pamiatkovo chránených objektov vysoká paropriepustnosť 	<ul style="list-style-type: none"> strojové spracovanie na renováciu historických stavieb, ako aj realizáciu nových objektov so zreteľom na zdravé bývanie 	<ul style="list-style-type: none"> tepelnoizolačná omietka na ručné aj strojové spracovanie v interiéri aj exteriéri 	
Baumit NHL Pre	Bez prípravy podkladu ²⁾	Baumit NHL Pre	Príprava podkladu
Baumit NHL Manu	Baumit NHL MP	Baumit NHL Thermo	Jadrová omietka
Povrchová úprava			
Interiér			
NHL Fine ⁷⁾		NHL Multi ⁸⁾	Alt. č. 1. jemne zrnitý povrch
NHL Super Fino ⁶⁾		-	Alt. č. 2. gletovaný povrch
Klima Color alt. Sanova Color			Interiérová farba
Exteriér			
NHL Fine ⁷⁾		NHL Multi ⁸⁾	Štuková omietka
Sanova Color alt. NanoporColor, SilikatColor ⁹⁾			Fasádna farba

5) Baumit Sanova Por je voliteľná vrstva v systéme Sanova S. Odporúča sa v prípade zvýšeného obsahu solí v murive. Minimálna hrúbka je 20 mm.

6) Dokonale hladký, gletovaný povrch, zrnitosť 0,1 mm.

7) Jemne zrnitý povrch so zrnitosťou 0,6 mm, resp. 1,0 mm.

8) Do vrstvy Baumit NHL Multi je potrebné vložiť sklotextilnú výstuž Baumit StarTex.

9) Viac informácií o možnostiach povrchovej úpravy fasády nájdete na str. 17 a na www.baumit.sk.

Prehľad výrobkov Baumit Sanova



Baumit Sanova MonoTrass | Trasová sanačná omietka

Jednovrstvová vápennotrasová sanačná omietka s vláknami so zníženou kapilárnou nasiakavosťou, určená na vnútorné aj vonkajšie použitie v oblasti rekonštrukcií pamiatkovo chránených objektov.

Jednovrstvová sanačná omietka vhodná aj na strojové spracovanie!

Minimálna hrúbka:	20 mm
Spotreba:	10 – 11 kg/m ² /cm
Výdatnosť:	cca 1,2 m ² /vrece pri hrúbke omietky 2 cm
Balenie:	25 kg



Baumit Sanova Por | Jadrová sanačná omietka

Vysoko pórovitá sanačná jadrová omietka na vnútorné aj vonkajšie použitie, strojové aj ručné spracovanie. Vhodná ako podkladová vrstva pod omietku Sanova MonoTrass, Sanova L, resp. Sanova S na bezpečné ukladanie kryštalizujúcich solí v prípade nanášania sanačného omietkového systému na murivo poškodeného vysokým/zvýšeným obsahom solí.

Minimálna hrúbka:	20 mm
Spotreba:	cca 10 kg/m ² /1 cm
Výdatnosť:	cca 1,2 m ² /vrece pri hrúbke omietky 2 cm
Balenie:	25 kg



Baumit Sanova L | Tepelnoizolačná sanačná omietka

Vysoko pórovitá sanačná omietka na vnútorné aj vonkajšie použitie, ručné spracovanie, hydrofobizovaná. Nevhodná pre oblasť sokla a pod obklady.

$\lambda = 0,13 \text{ W/(m.K)}$

Minimálna hrúbka:	30 mm
Spotreba:	cca 0,2 vreca/m ² /cm
Výdatnosť:	cca 1,7 m ² /vrece pri hrúbke omietky 3 cm
Balenie:	50 l



Baumit Sanova S | Sanačná omietka s vyššou pevnosťou

Sanačná hydrofobizovaná cementová soklová omietka na vonkajšie aj vnútorné použitie, ručné aj strojové spracovanie.

Minimálna hrúbka:	20 mm
Spotreba:	cca 16 kg/m ² /cm
Výdatnosť:	cca 1,25 m ² /vrece pri hrúbke omietky 2 cm
Balenie:	40 kg



Baumit Sanova Fine | Jemná sanačná omietka

Biela sanačná ručná omietka na vonkajšie aj vnútorné použitie, hydrofobizovaná. Nevhodná pod obklady.

Minimálna hrúbka:	3 mm v interiéri, 4 mm v exteriéri
Spotreba:	cca 5 kg/m ² /4 mm
Výdatnosť:	cca 8 m ² /vrece pri hrúbke omietky 4 mm
Balenie:	40 kg



Baumit Sanova Pre | Sanačný prednástrek

Sanačný prednástrek so zvýšenou odolnosťou proti pôsobeniu solí, určený na ručné aj strojové spracovanie.

Zrinitosť:	4 mm
Spotreba:	cca 5 – 7 kg/m ² (50 – 70 % krytie)
Výdatnosť:	cca 8 – 5,7 m ² /vrece (50 – 70 % krytie)
Balenie:	40 kg

INFO

Výrobky certifikované nezávislou skúšobňou autorizovanou spoločnosťou WTA

WTA = Wissenschaftlich – Technische Arbeitsgemeinschaft für Bauwerkhaltung und Denkmalpflege = Vedecko-technické pracovné združenie pre údržbu stavebných diel a ochranu pamiatok (SRN)



Prehľad výrobkov Baumit NHL



Baumit NHL MP | Bezcementová strojová omietka

Bezcementová strojová omietka na báze spojiva NHL. Zrornosť 2 mm. Súčasť špeciálnych bezcementových omietkových systémov Baumit NHL.

Spotreba: 14 kg/m²/1 cm hrúbky
Výdatnosť: cca 1,8 m²/vrece pri hrúbke 1 cm
Balenie: 25 kg



Baumit NHL Manu | Bezcementová ručná omietka

Bezcementová jadrová omietka na báze spojiva NHL. Zrornosť 4 mm. Súčasť špeciálnych bezcementových omietkových systémov Baumit NHL.

Spotreba: cca 16 kg/m²/1 cm hrúbky
Výdatnosť: cca 1,6 m²/vrece pri hrúbke 1 cm
Balenie: 25 kg



Baumit NHL Thermo | Bezcementová tepelnoizolačná omietka

Bezcementová tepelnoizolačná jadrová omietka na báze spojiva NHL. Zrornosť 2 mm.

$\lambda = 0,086 \text{ W}/(\text{m}\cdot\text{K})$

Spotreba: cca 0,25 vreca/m²/1 cm hrúbky
Výdatnosť: cca 1 m²/vrece pri hrúbke 4 cm
Balenie: 40 l



Baumit NHL Multi | Bezcementová stierka

Bezcementová stierka na báze spojiva NHL na vytvorenie výstužnej vrstvy napr. na omietke Baumit NHL Thermo. Súčasť špeciálnych bezcementových omietkových systémov Baumit NHL.

Spotreba: cca 3,6 kg/m²/3 mm hrúbky
Výdatnosť: cca 7 m²/vrece pri hrúbke 3 mm
Balenie: 25 kg



Baumit NHL Fine | Bezcementová jemná omietka

Bezcementová štuková omietka na báze spojiva NHL. Súčasť špeciálnych bezcementových omietkových systémov Baumit NHL.

Zrornosť: 0,6 mm/1 mm
Spotreba: cca 5 kg/m²/4 mm hrúbky
Výdatnosť: cca 5 m²/vrece pri hrúbke 4 mm
Balenie: 25 kg



Baumit NHL Super Fino | Bezcementový glet

Bezcementová vyhladzovacia stierka na báze spojiva NHL na dosiahnutie hladkého povrchu napr. na omietke Baumit NHL Fine. Súčasť špeciálnych bezcementových omietkových systémov Baumit NHL.

Spotreba: cca 3,5 kg/m²/3 mm hrúbky
Výdatnosť: cca 6 m²/vrece pri hrúbke 3 mm
Balenie: 20 kg



Baumit NHL Pre | Bezcementový prednástreč

Bezcementový prednástreč na báze spojiva NHL, príprava podkladu pred nanášaním NHL omietok na minerálny podklad. Súčasť omietkových systémov Baumit NHL, špeciálne vyvinutých na obnovu historicky cenných objektov tradičnými materiálmi bez obsahu cementu.

Zrornosť: 4 mm
Spotreba: cca 6 kg/m² (100 % krytie)
Výdatnosť: cca 4 m²/vrece (100 % krytie)
Balenie: 25 kg



Baumit NHL 3,5 | Prírodné hydraulické spojivo

Prírodné hydraulické vápno bez chemických prísad na výrobu mált a omietok, s dobrým vývojom pevnosti, trieda pevnosti 3,5 podľa STN EN 459-1.

Balenie: 25 kg

Špeciálne výrobky a povrchové úpravy



Baumit Sanova Protect | Izolačná malta

Izolačná malta na báze cementu na plošnú izoláciu muriva proti zemnej vlhkosti.

Min. hrúbka vrstvy:	interiér 3 mm, exteriér 4 mm
Spotreba:	cca 3 kg/m ² (náter), cca 5 kg/m ² (stierka)
Výdatnosť:	cca 8 m ² /vrece (náter), cca 5 m ² /vrece (stierka)
Balenie:	25 kg



Baumit Sanova Primer | Sanačný základ

Základný náter na báze vodného skla na spevnenie zvetraných a pieskujúcich vápenno-cementových a vápenných omietok. Taktiež na spevnenie a zjednotenie nasiakavosti podkladu pred nanášaním fasádnej farby Baumit Sanova Color a na riedenie tejto fasádnej farby.

Spotreba:	cca 0,2 l/m ² /1 náter
Výdatnosť:	cca 50 m ² /balenie
Balenie:	10 l plastová nádoba



Baumit AntiSulfat | Ochrana proti soliam

Vodný roztok na chemické ošetrenie muriva poškodeného soľami (sulfátmi a chloridmi) pri sanácii vlhkých a zasolených konštrukcií.

Spotreba:	0,5 – 0,8 kg/m ² v závislosti od obsahu solí v murive
Výdatnosť:	cca 6 – 10 m ² /balenie
Balenie:	5 kg

INFO

Ako predĺžiť životnosť sanačného systému?

Použitie náteru **Baumit AntiSulfat** na prípravu podkladu môže výrazne predĺžiť životnosť sanačného omietkového systému, nakoľko zabraňuje prenikaniu extrémne agresívnych solí z podkladu do omietky a šetrí tak ich kapacitu na kryštalizáciu solí danú hrúbkou omietky.



Baumit Sanova Color | Sanačná fasádna farba

Vysoko paropriepustný minerálny fasádny náter na báze vodného skla na ochranu a architektonické stvárnenie povrchu starých a nových minerálnych omietok a stierok. Obzvlášť vhodný pre oblasť pamiatkovej obnovy v exteriéri i v interiéri. **Matný vzhľad ideálny pre historické objekty!** Pred aplikáciou Baumit Sanova Color odporúčame prípravu podkladu základným náterom Baumit Sanova Primer.

Farebnosť – 492 odtieňov podľa vzorkovnice Baumit Life s číslom odtieňa končiacim číslicou 4 – 9.

Spotreba:	cca 0,35 l/m ² pre dva nátery na jemnom podklade
Výdatnosť:	cca 40 m ² /14 l vedro
Balenie:	14 l vedro



Baumit Klima Color | Klima farba

Ekologický, vysoko paropriepustný interiérový náter na silikátovej báze. Bez konzervačných prísad, rozpúšťadiel, uvoľňujúcich sa škodlivín a zápachu, prispieva k zlepšeniu vnútornej klímy. Pripravený na použitie, s výbornou krycou schopnosťou. Spracovanie valčekom, štetcom alebo striekaním technológiou airless.

Farebnosť – odtiene s koncovou číslicou 7 – 9 podľa vzorkovnice Baumit Life.

Spotreba:	cca 0,25 l/m ²
Výdatnosť:	cca 56 m ² /vedro
Balenie:	14 l



Baumit SilikatColor | Silikátová fasádna farba

Jednozložkový silikátový náter na vonkajšie použitie.

Farebnosť – 654 žiarivých odtieňov podľa vzorkovnice Baumit Life.

Spotreba:	cca 0,35 l/m ² pre náter predpísaného zloženia na jemnom podklade
Výdatnosť:	cca 40 m ² /14 l vedro, cca 14 m ² /5 l vedro
Balenie:	14 a 5 l vedro



Baumit SilikonColor | Silikónová fasádna farba

Jednozložkový silikónový náter na vonkajšie použitie.

Farebnosť – 654 žiarivých odtieňov podľa vzorkovnice Baumit Life.

Spotreba:	cca 0,35 l/m ² pre náter predpísaného zloženia na jemnom podklade
Výdatnosť:	cca 40 m ² /14 l vedro, cca 14 m ² /5 l vedro
Balenie:	14 a 5 l vedro



Medzinárodné skúsenosti a **kompetencia**

Sanačná omietka na bežné použitie



Vlhkosť a soli netrápia len vzácné pamiatkovo chránené kaštiele či kostoly. S týmto problémom sa bežne stretávajú aj majitelia starších rodinných domov, kde vlhké a poškodené steny v pivnici alebo v soklovej oblasti nepredstavujú iba estetický problém.

S istotou proti vlhkosti a soliam

Riešením je nová jednovrstvová sanačná omietka, ktorá predstavuje jednoduché, bezpečné a fungujúce riešenie. V porovnaní s bežnou omietkou obsahuje veľké množstvo pórov, vďaka čomu je vysoko paropriepustná, takže vlhkosť z podkladu rýchlo a plynule odchádza a póry zároveň slúžia ako „zásobáreň“ na ukladanie solí, ktoré sú vždy súčasťou problémov s vlhkosťou.

Povrch sanačnej omietky v porovnaní s bežnou vápenocementovou omietkou ostáva niekoľkonásobne dlhšie suchý a bez poškodenia soľami, a tak nič nebráni tomu, aby sa kedysi vlhké priestory využívali bez rizika poškodenia zdravia a bez kompromisov ďalej.



Sídlo nemeckého parlamentu, Reichstag v Berlíne

Použitie materiály: Baumit Sanova Pre,
Baumit Bar, Baumit Sanova Fine

Baumit, to je úspešná medzinárodná značka, ktorá má za sebou 30-ročnú históriu a pôsobí dnes v 27 krajinách sveta. Za jej úspechom stoja naše dlhoročné skúsenosti z tisícok stavieb, podporené kompetentnými odborníkmi v našich vývojových laboratóriách, ale i v spolupracujúcich nezávislých odborných inštitúciách.

Pri záchrane cenného historického dedičstva vieme spojiť sily a podporiť odborníkov v praxi skúsenosťami našich kolegov i z ďalších úspešných krajín rodiny Baumit a „na mieru šitými“ riešeniami aj z produktov a systémov, ktoré nie sú na Slovensku štandardným sortimentom.

Neváhajte a kontaktujte nás – množstvo krásnych historických objektov spomedzi referencií na Slovensku i v Európe bolo zachránených pre ďalšie generácie práve vďaka riešeniam značky Baumit.

Okrem sanačných omietkových systémov ponúkame riešenie aj na obnovu cennej fasádnej výzdoby, ako sú kordónové rímsy, volútové hlavice, rokajové ozdobné prvky a pod., pomocou špeciálnych rýchlotuhnúcich štukatérskych mált.



Baumit Sanova Uni | Univerzálna sanačná omietka

Univerzálna jednovrstvová sanačná omietka na vnútorné aj vonkajšie použitie, na ručné aj strojové spracovanie. Bezpečné riešenie na vlhké murivo v pivniciach, na sokloch rodinných domov a pod. Vďaka vysokému obsahu pórov ostáva povrch omietky výrazne dlhšie suchý a bez poškodenia soľami v porovnaní s bežnými vápenocementovými omietkami.

Minimálna hrúbka:	20 mm
Spotreba:	12 kg/m ² /cm
Výdatnosť:	cca 1 m ² /vrece pri hrúbke omietky 2 cm
Balenie:	25 kg

INFO

Hľadáte riešenie vhodné pre vašu sanáciu?

Plánujte sanáciu s dostatočným predstihom. Návrh a realizácia riešenia obnovy historicky cenného objektu je náročný proces, ktorý vyžaduje dostatok času. Rovnako dodacie lehoty špeciálnych výrobkov a príslušenstva môžu byť dlhšie oproti štandardným dodacím lehotám Baumit. Viac informácií o dodacích lehotách a ďalších podmienkach nájdete v aktuálnom Baumit Cenníku alebo na www.baumit.sk.

Sanácia muriva

krok za **krokom**



Zistenie skutočného stavu objektu



Príprave projektovej dokumentácie a výberu konkrétnych sanačných opatrení predchádza dôkladná obhliadka objektu a zdokumentovanie jeho skutočného stavu prostredníctvom fotografií, videí, náčrtov. Popri zameraní samotných konštrukcií je dôležité zistiť rozsah a stupeň poškodenia, ako aj nájsť ich príčinu, napr. zdroj prenikania nadmernej vlhkosti do objektu a pod.

Realizácia primárnych opatrení



Cieľom primárnych sanačných opatrení je odstrániť zdroj, resp. riziko ďalšieho poškodzovania stavby predovšetkým prenikajúcou vodou. Patrí sem oprava strechy a klampiarskych konštrukcií, realizácia drenáže v príslušnom teréne, ako aj dodatočné zaizolovanie spodnej stavby. V prípade vodorovnej izolácie je ideálne realizovať bariéru proti ďalšiemu prenikaniu vlhkosti injektážou alebo podrezaním muriva a vložení hydroizolačnej vrstvy.

Odstránenie poškodenej omietky a malty



Čo najskôr po začatí rekonštrukčných prác, v prípade potreby po konzultácii s pracovníkmi ochrany pamiatok, je potrebné odstrániť všetky zvetrané, vlhkosťou a soľami poškodené omietky, a to až do výšky 0,8 – 1 m nad hranicou ich viditeľného poškodenia. Poškodenú maltu zo škár muriva taktiež odstrániť až do hĺbky cca 2 cm. Sutinú ihneď odstrániť z dosahu sanovaného muriva a zabezpečiť dostatočné intenzívne vetranie priestorov na čo najdlhší čas pred realizáciou nových omietok.

Stanovenie vlhkosti a obsahu solí v murive



Na návrh sanačného omietkového systému je potrebné poznať obsah vlhkosti a solí v murive. Toto možno orientačne stanoviť povrchovými nedeštruktúrnymi meraniami pomocou dotykových meradiel. Ideálne je stanoviť potrebné údaje z odobratých vzoriek, napr. pomocou gravimetrických analýz, ktorá presne stanoví obsah vlhkosti a jednotlivých typov solí v murive. Dôležité je venovať pozornosť výberu miesta odberu vzoriek, tak aby získané výsledky poskytli dostatočný prehľad o stave muriva.

Očistenie podkladu



Podklad musí byť pevný, dostatočne únosný a nezamrznutý. Teplota podkladu musí byť počas nanášania, tuhnutia a tvrdnutia jednotlivých vrstiev sanačného systému vyššia ako +5 °C, čo platí rovnako i pre teplotu vzduchu. Pred začatím nanášania je nevyhnutné povrch dôkladne očistiť od prachu a zvyškov pôvodných omietok a malty.

Vyplnenie škár v murive



Na opätovné vyplnenie škár v murive, ako aj na doplnenie poškodeného muriva novými murovacími prvkami použite omietku Baumit Sanova S, ktorá má dostatočnú pevnosť a zároveň je vhodná pre murivo zasiahnuté vlhkosťou a soľami. Murivo pred začatím škárovania mierne navlhčíte. Pred začatím ďalších prác musí byť omietka Baumit Sanova S v škárach dostatočne pevná a vyzretá.

Príprava podkladu



Murivo s vysokým obsahom síranov alebo chloridov sa odporúča pred nanášaním vrstiev sanačného omietkového systému ošetriť náterom Baumit AntiSulfat, ktorý zabráni prenikaniu solí z podkladu do sanačného omietkového systému. Zostanú v murive a kapacita pórov v sanačnej omietke zostane voľná na kryštalizáciu iných typov solí. Toto opatrenie môže výrazne predĺžiť životnosť sanačného omietkového systému predovšetkým v prípade, ak nebolo možné realizovať dokonalé zaizolovanie objektu pred prenikaním ďalšej vlhkosti.

Aplikácia sanačného prednástreku



Sanačný prednástreok Baumit Sanova Pre slúži na prípravu/zjednotenie podkladu pred nanášaním jadrovej sanačnej omietky a ako kontaktný mostík na zabezpečenie jej dostatočnej prídržnosti. Nanáša sa s krytím 50 – 70 % podkladu, zretie cca 3 dní.

INFO

Využite náš servis

Na požiadanie pre vás vypracujeme sanačnú analýzu odobratých vzoriek muriva, kde stanovíme obsah vlhkosti a solí. Na základe výsledkov analýzy odporúčime optimálne zloženie a hrúbku jednotlivých vrstiev sanačného omietkového systému.

Viac informácií na www.baumit.sk alebo na našej Baumit Info-linke **02/59 30 33 33, 02/59 30 33 66** alebo **041/507 66 51**.

INFO

Ako využiť zavlhnuté pivničné priestory?

Dodatočná hydroizolácia podrezaním, injektážou a pod. sa obzvlášť v hustej historickej zástavbe väčšinou realizuje na úrovni terénu, pričom murivo v pivničných priestoroch pod touto úrovňou zostáva zasiahnuté zemnou vlhkosťou. V takomto prípade odporúčame použiť na plošnú izoláciu stien proti zemnej vlhkosti **izolačnú maltu Baumit Sanova Protect**, ktorá sa nanesie v interiéri na očistené murivo a v kombinácii s hydroizoláciou podlahy ochráni pivničné priestory pred nežiaducou vlhkosťou. Do ešte čerstvej vrstvy izolačnej malty sa nanesie sanačný prednástreok Baumit Sanova Pre a po dostatočnom vyzretí ďalšie vrstvy sanačného omietkového systému. Vlhkosť zostane uzavretá v murive a nevzhľadná vlhká pivnica sa môže zmeniť na príjemný priestor, ktorý vieme využiť!

Sanácia muriva

krok za **krokom**



Aplikácia sanačnej omietky strojom



9.

Sanačná omietka Baumit Sanova MonoTrass sa nanáša na čistý, dostatočne vyzretý podklad z prednástreku Baumit Sanova Pre omietacím strojom v tvare húsenice, pričom sa postupuje smerom zdola nahor. Do hrúbky vrstvy 20 mm sa omietka nanáša v jednej vrstve, v prípade väčšej alebo nerovnomernej hrúbky vrstvy je potrebné pracovať dvojvrstvom tak, aby druhá nanášaná vrstva mala rovnomernú hrúbku 10 – 15 mm. Medzi jednotlivými vrstvami je potrebné dodržať technologickú prestávku min. 24 hodín.

... alebo ručne



10.

Omietka Baumit Sanova L, S alebo Sanova Por sa mieša v samospádovej miešačke s predpísaným množstvom vody a následne sa nahadzuje na pripravený podklad murárskou lyžicou. Omietka do hrúbky 30 mm (Sanova L, Sanova Por), resp. do 20 mm (Sanova S) sa nanáša v jednej vrstve, v prípade väčších hrúbok sa odporúča pracovať dvojvrstvom, pričom medzi jednotlivými vrstvami omietky musí byť dodržaná technologická prestávka min. 24 hodín.

Viacvrstvé nanášanie



11.

V prípade viacvrstvého nanášania sanačných omietok sa povrch prvej vrstvy stiahne latou do roviny a po miernom zavädnutí sa zdrsní hrebeňom vodorovným smerom. Druhá vrstva omietky sa nanáša na primerane, nie však príliš vyzretý povrch prvej vrstvy. Z tohto dôvodu sa odporúča technologická prestávka medzi vrstvami cca 24 hodín, nie však viac než 48 hodín. V prípade dvojvrstvého nanášania omietky Sanova MonoTrass z dôvodu vysokého obsahu solí v murive je technologická prestávka min. 1 deň/1 mm hrúbky omietky!

Stiahnutie povrchu do roviny



12.

Finálny povrch vrstvy sanačnej jadrovej omietky sa vyrovná a stiahne nahrubo latou do roviny. Takto pripravený povrch je možné po primeranom vyzretí vyhladiť (Sanova MonoTrass, Sanova S) alebo sa následne môže naniesť vrstva štukovej sanačnej omietky. Pred nanášaním ďalších vrstiev je dôležité dodržať predpísanú technologickú prestávku!

Aplikácia sanačnej štukovej omietky



13.

Na dostatočne vyzretý, nahrubo stiahnutý a v prípade potreby navlhčený povrch sanačnej jadrovej omietky sa nanáša omietka Baumit Sanova Fine nerezovým hladidlom v hrúbke 3 – 5 mm. V soklovej oblasti fasády namáhanej odstrekujúcou vodou sa aplikácia omietky Baumit Sanova Fine neodporúča!

Vyhladenie povrchu



14.

Povrch finálnej vrstvy sanačného omietkového systému sa po dostatočnom zavädnutí jemne vyhladí vhodným hladidlom a následne sa vrstva nechá dostatočne vyzrieť pred nanášaním finálnej povrchovej úpravy. Pokiaľ má byť finálnou povrchovou úpravou Baumit Ušľachtilá omietka, povrch omietky nehladiť!

V prípade zretia v interiéri je potrebné zabezpečiť dostatočné vetranie, počas prvých dvoch dní je však potrebné chrániť omietku pred príliš rýchlym vysušením a v prípade potreby povrch jemne vlhčiť.

Nanesenie povrchovej úpravy



15.

Pri výbere povrchovej úpravy je nevyhnutné zvoliť materiály s vysokou paropriepustnosťou. Ideálna je Baumit Sanova Color, vhodná do interiéru i na fasádu, ktorá je svojím zložením i vzhľadom špeciálne vyvinutá na obnovu historických objektov. Farba sa nanáša na vyzretý, požadovaným spôsobom štruktúrovaný povrch sanačného omietkového systému, pričom je potrebné dodržať zloženie náteru a spôsob aplikácie predpísaný v technickom liste výrobku.

Technologická prestávka!



16.

V prípade sanačných jadrových omietok je čas zretia nevyhnutný na vytvorenie dostatočného množstva pórov, ktoré zabezpečujú správne fungovanie systému. Uvedené časy zretia sú minimálne a ich predĺženie je vždy vítané. Pri sanácii sa neoplatí ponáhľať!

Koľko minimálne zrejú sanačné omietky?
 Sanova Pre: 7 dní, Sanova MonoTrass: 7 dní/1 cm, Sanova L: 5 dní/1 cm, Sanova Por: 10 dní/1 cm, Sanova S: 10 dní/1 cm, Sanova Fine: 7 dní.

INFO

Na hrúbke záleží!

Životnosť sanačného omietkového systému ovplyvňuje predovšetkým životnosť jeho poréznej jadrovej omietky, ktorej póry vytvárajú dostatočný priestor na kryštalizáciu solí bez toho, aby esteticky narušovali vzhľad omietky. Hneď ako sa póry naplnia soľami, ich kryštály sa začínajú objavovať na povrchu a omietku znehodnotia.

Na hrúbke sanačnej jadrovej omietky **Baumit Sanova MonoTrass** alebo **Sanova L**, resp. **Sanova Por** sa preto neoplatí šetriť – väčšia hrúbka znamená väčší objem pórov na uskladnenie kryštalizujúcich solí, a teda dlhšiu životnosť celého sanačného systému, obzvlášť ak z rôznych dôvodov neboli dostatočne vykonané všetky potrebné primárne sanačné opatrenia!

INFO

Vo finále krásny vzhľad na dlhý čas

V praxi sa pri rekonštrukcii historickej budovy môže stretnúť sanačný systém **Baumit Sanova** v časti poškodenej vlhkosťou a soľami (oblasť sokla až do výšky 3 – 4 m) a systém **Baumit NHL** na zvyšnej časti obnovovanej fasády. Tu odporúčame, aby boli tieto dva systémy na jednej vizuálne ucelenej ploche oddelené napr. rímsou, balkónom alebo odlišnou farebnosťou, resp. štruktúrou povrchu, aby nedošlo k nežiaducim rozdielom vo farebnosti povrchovej úpravy (najmä fasádnej farby) nanášanej na podklad s odlišnými vlastnosťami. Nanášanie výrobkov NHL na sanačný omietkový systém Sanova sa neodporúča pre predpokladané zvýšené prenikanie vlhkosti z podkladu, výrobky NHL sú nevhodné ako podklad pod výrobky Sanova pre ich nižšiu pevnosť.



Referencie pre vašu
inšpiráciu



Kulturpark, Košice



Bratislavský hrad, Bratislava



Kaštieľ, Čereňany



Banka, Žilina



Gymnázium Grösslingová, Bratislava



Nová pevnosť, Komárno



Referencie pre vašu
inšpiráciu



Synagóga – centrum súčasného umenia, Trnava

Kaštieľ, Tonkovce

Synagóga, Poľsko

Hotel Pitter, Rakúsko



Bytový dom, Račianske mýto, Bratislava

Hrad, Slovenská Lupča

Rezidencia Jičínska, Česká republika

Cuza House, Timisoara, Rumunsko



Synagóga, Vrútky

Galéria Miloša Alexandra Bazovského, Trenčín

Forum Thomanum Campus, Leipzig, Nemecko

Regionálne múzeum, Poľsko

Ochrana historických hodnôt a nadčasová krása

Baumit infolinka:

02/59 30 33 33

02/59 30 33 66

041/507 66 51

Baumit, spol. s r. o.
Žižkova 9, 811 02 Bratislava
E-mail: baumit@baumit.sk
Web: www.baumit.sk



Myšlienky s budúcnosťou.