



# Blizzard



## Informačný list výrobku

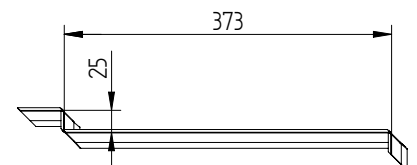
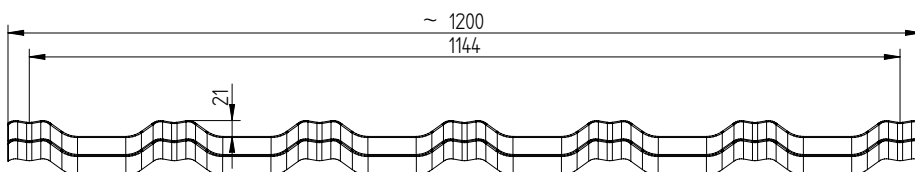
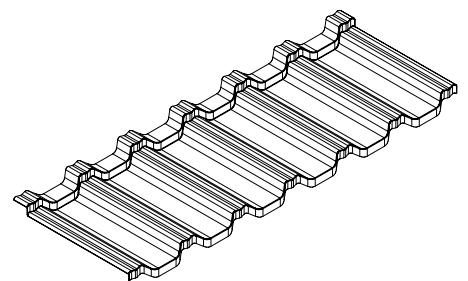
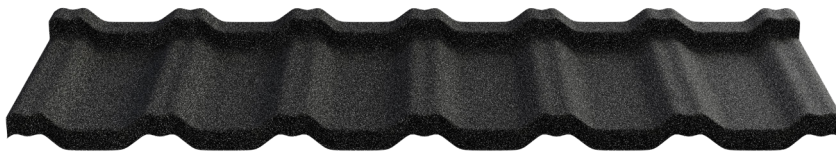
## Všeobecné informácie

BLIZZARD je štýlová, rovná forma kovovej strešnej škridly s dvojitým záhybom. Tvarom pripomína klasické keramické strešné škridly, ktorých doplnenie predstavuje posyp z kameniva.

## Technické detaily

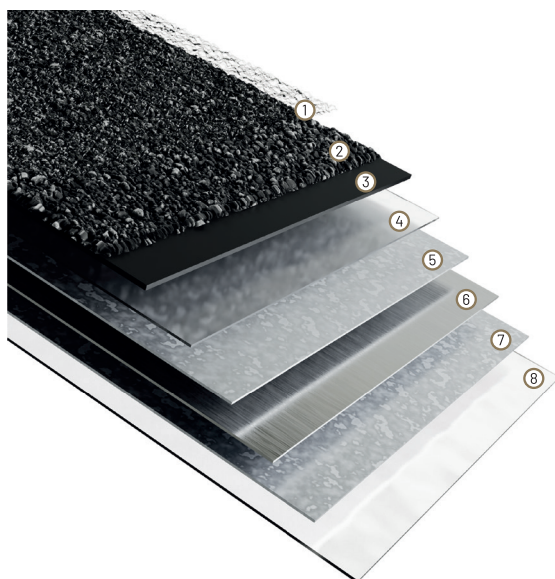
|                              |              |                                   |                          |
|------------------------------|--------------|-----------------------------------|--------------------------|
| Celková šírka:               | ~1200 mm     | Hĺbka profilu:                    | 21 mm                    |
| Šírka skutočného krytia:     | 1144 mm      | Dĺžka stupňa – modul:             | 373 mm                   |
| Hrúbka ocele + AZ150:        | min. 0,42 mm | Dĺžka plechu:                     | 430 mm                   |
| Výška stupňa – skok krytiny: | 25 mm        | Počet modulov na m <sup>2</sup> : | 2,35 pcs./m <sup>2</sup> |
| Hmotnosť listu:              | ~3 kg        |                                   |                          |

## Blizzard - rozmery, pozdĺžny prierez.



## Výhody a vlastnosti

Blizzard je kombinácia ocele s posypom kameniva. Ide o výrobok osvedčenej kvality a spoľahlivosti v súlade s prírodou av reakcii na jej požiadavky. Ďalšou výhodou je fakt, že posyp z kameniva veľmi dobre tlmi zvuk dažďa, čo ocenia najmä majitelia podkrovných miestností. Blizzard sa vyznačuje vysokým stupňom sklonu strešných škriadiel, čo mu dáva výrazný tvar.



## ŠTRUKTÚRA POVRCHOV PLECHOVÝCH STREŠNÝCH ŠKRIDIEL BLIZZARD

- |                              |                                     |
|------------------------------|-------------------------------------|
| ① Bezfarebný akrylový povlak | ⑤ Hliníkovo-zinková ochranná vrstva |
| ② Prírodné kamenivo          | ⑥ Oceľové jadro                     |
| ③ Základná vrstva            | ⑦ Hliníkovo-zinková ochranná vrstva |
| ④ Pasivačná ochranná vrstva  | ⑧ Pasivačná ochranná vrstva         |

### Použitie

Blizzard, dodávaný vo forme hotových dielov, sa používa na strechy so sklonom najmenej 14°. Plechové strešné škridly s posypom z kameniva by mali byť používané v súlade s: technickými projektmi budov, pokynmi a montážnymi odporúčaniami výrobcu, platnými normami a technicko-stavebnými predpismi. Náš produkt je dodávaný so 60-ročnou zárukou (pozri samostatný záručný formulár umiestnený na našich webových stránkach [www.solid-steel.eu](http://www.solid-steel.eu)).

### Výsledky skúšok / Dokumentácia

Blizzard má Vyhlásenie o vlastnostiach, pripravené na základe platných noriem a predpisov pre stavebné výrobky.

Tento dokument sa vydáva k zrealizovaným objednávkam (obráťte sa na oddelenie kontroly kvality – opis postupu nájdete na adrese [www.solid-steel.eu](http://www.solid-steel.eu)).

### Dodatočné informácie

Máme tiež náležite pripravený návod na prepravu, skladovanie, rezanie a údržbu plechovej krytiny s posypom. Jednotlivé návody, príručky a pokyny nájdete na adrese [www.solid-steel.eu](http://www.solid-steel.eu), alebo u našich obchodných zástupcov alebo firemných pobočkách, ktorých adresy nájdete na našom webovom sídle.