





Wrocław, **GREEN DAY**

Špindlerův Mlýn, **HOTEL PRAHA**



efekt PERLEŤOVÝ RELIÉF

FOX
DEKORATOR



PERLEŤOVÝ RELIÉF je polotransparentná štruktúrna hmota pre zhotovenie tenkovrstvových dekorácií – vytvára exkluzívny perleťový dekoračný povlak, ktorý pripomína antické dekoračné techniky. Charakteristickou vlastnosťou hmoty je lesk s optickou priestorovou hĺbkou.

manuál zhotovenia EFEKTU



I fáza: Na čistý a suchý povrch nanesieme základný náter Initium Color.



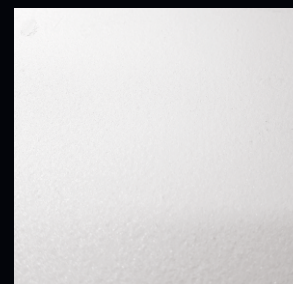
II fáza: Po zaschnutí základného náteru, nanesieme vrstvu Perleťového Reliéfu pomocou benátskeho hladítka. Hmotu nanášame nepravidelnými ťahmi a vytvárame vzor.



III fáza: Po zaschnutí prvej vrstvy, v prípade potreby, nanesieme druhú vrstvu. Postupujeme analogicky ako u prvej vrstvy.



silver



white



brown



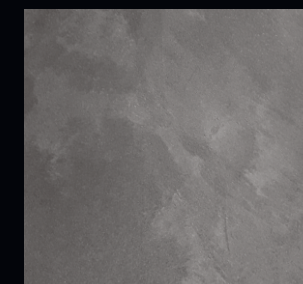
green



gold



cuprum



grey

ponúkané hotové farebné odtiene

výrobky potrebné pre vykonanie efektu a ich priemerná spotreba:



INITIUM COLOR

cca. 9 m²/l



PERLEŤOVÝ RELIÉF

cca. 8 m²/kg
pre jednu vrstvu

iné FAREBNÉ ODTIENE



Lahko aplikovateľný dekoračný náter, vďaka ktorému sa natretý povrch bude trblietať, ako by bol posypaný drobným diamantovým práškom. Náter Diamento prepožičia interiérom punc šľachetnosti a pôvabu. Interiéry vyzdobené Náterom Diamento Vás prenású do sveta prepychu. Šesť špeciálne vybraných farebných odtieňov, umožní naaranžovať takmer každý interié.

manuál zhotovenia EFEKTU



I fáza: Na čistý a suchý povrch naniesieme základný náter Initium Color.



II fáza: Po zaschnutí základného náteru, naniesieme prvú vrstvu efektu Diamento pomocou plyšového valčeka. Farbu nanášame nepravidelnými ťahmi do kríža vo všetkých smeroch.



III fáza: Po zaschnutí prvej vrstvy, nanášame druhú vrstvu efektu Diamento. Postupujeme analogicky ako u prvej vrstvy.



luna



venus

mars

gold

cuprum

carbon

ponúkané hotové farebné odtiene

výrobky potrebné pre vykonanie efektu a ich priemerná spotreba:



INITIUM COLOR

cca. 9 m²/l



DIAMENTO

cca. 10 m²/l
pre jednu vrstvu



Diamento 3D je dekoračný náter, ktorým je možné dosiahnuť v interiéri efekt diamantových trblietok. Vďaka použitiu metalických plnidiel získame priestorovú dekoráciu s efektom zrkadlového iskrenia.

manuál zhotovenia **EFEKTU**



I fáza: Na čistý a suchý povrch naniesieme základný náter Initium Color.



II fáza: Po zaschnutí základného náteru, naniesieme vrstvu dekoračného náteru Diamento 3D štetcom nepravidelnými ťahmi.



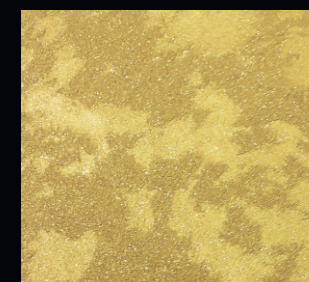
III fáza: Po cca 2 minútach po nanosení dekoračného náteru začneme povrch štrukturovať.



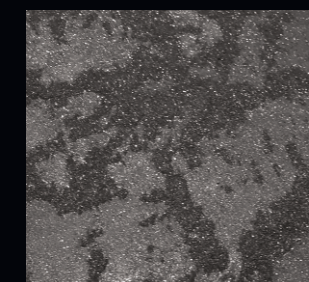
luna



mars



gold



carbon

iné **FAREBNÉ ODTIENE**

ponúkané hotové farebné odtiene

výrobky potrebné pre vykonanie efektu a ich priemerná spotreba:



INITIUM COLOR
cca. 9 m²/l



DIAMENTO 3D
cca. 5 m²/l

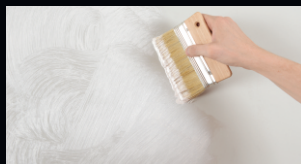


Lahko aplikovateľný dekoračný náter, vďaka ktorému získa povrch efektný vzhľad púštného piesku, s ktorým sa pohráva africký vietor. Steny natreté Náterom Kalahari, získajú vzhľad pripomínajúci africké púštne panorámy a prenású Vás do imaginárneho exotického sveta. Šesť špeciálne vybraných farebných odtieňov, umožní naaranžovať takmer každý interiér.

manuál zhotovenia EFEKTU



I fáza: Na čistý a suchý povrch naniesieme základný náter Initium Color.



II fáza: Po zaschnutí základného náteru, naniesieme vrstvu dekoračného náteru Kalahari štetcom.



III fáza: Po cca 2 minútach po nanosení dekoračného náteru začneme povrch štrukturovať.

sol



nebula

sabulum

vesper

lapis

noctis

ponúkané hotové farebné odtiene

výrobky potrebné pre vykonanie efektu a ich priemerná spotreba:



INITIUM COLOR
cca. 9 m²/l



KALAHARI
cca. 10 m²/l

efekt **KALAHARI MATT**



KALAHARI MATT je veľmi kvalitný interiérový latexový náter so sýtymi farebnými odtienmi. Služi k maľbe interiérových stien. Farba je obohatená dodatkom vosku, vďaka ktorému náter je vodeodolný a uľahčuje odstránenie prípadných škvŕn z natretého povrchu.

manuál zhotovenia **EFEKTU**



I fáza: Na čistý a suchý povrch nanesieme základný náter Initium Color.



II fáza: Po zaschnutí základného náteru, nanesieme vrstvu dekoratívneho náteru Kalahari Matt štetcom, nepravidelnými ťahmi.

*voliteľne: je možné pridať 1 balenie Brokátu do náteru Kalahari Matt. Nanesieme vrstvu farby štetcom nepravidelnými ťahmi.



III fáza: Po cca. 2 minútach po nanosení dekoratívneho náteru začneme povrch štrukturovať.



citrín



achát



rubín



topás



zafir



ametist



smaragd



žula



čierny diamant

ponúkané hotové farebné odtiene

výrobky potrebné pre vykonanie efektu a ich priemerná spotreba:



INITIUM COLOR

cca. 9 m²/l



KALAHARI MATT

cca. 7 m²/l
pre jednu vrstvu

* voliteľne



BROKÁT
1 ks/1 l
Dekoračného laku



Efekt Piesková búrka umožňuje dosiahnuť rozdielne povrchové štruktúry, ktoré pôsobia dojemom zrníčok piesku, čerstvo naviateho teplým saharským vetrom. Efekt dosiahneme tak, že spojíme Perleťovú patinu s obsahom metalických pigmentov s náterom ZEN so zrníčkami piesku.

manuál zhotovenia **EFEKTU**



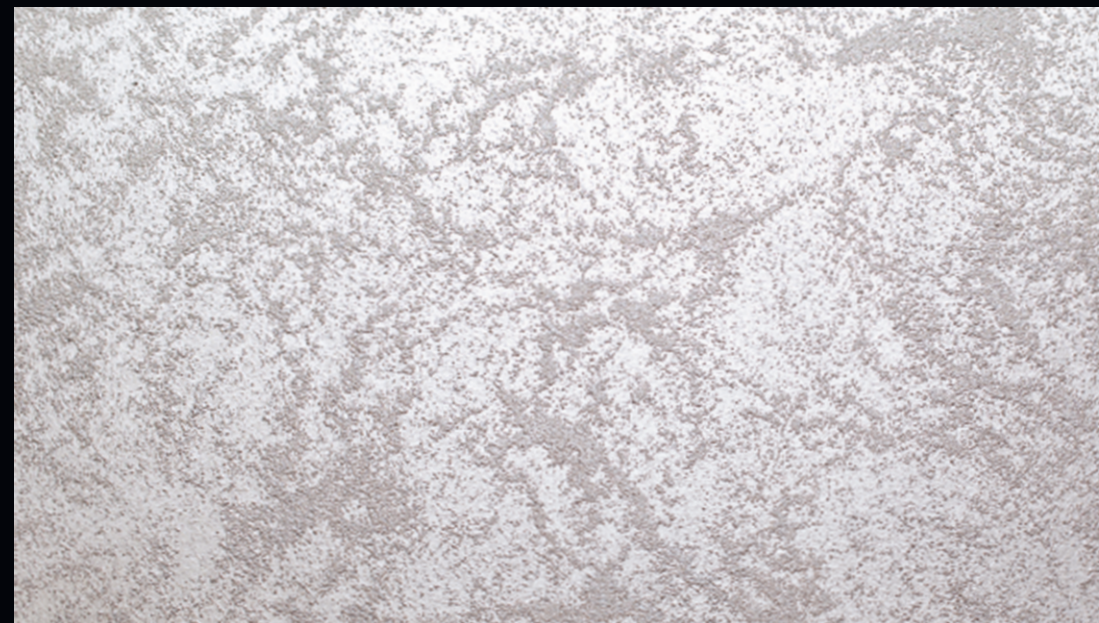
I fáza: Na biely povrch nanášame Náter Zen a vytvárame vzor.



II fáza: Po zaschnutí Náteru Zen, dekoráciu natierame zafarbenou Perleťovou patinou plyšovým valčekom. Patinu nanášame nepravidelnými ťahmi do kríža vo všetkých smeroch.



III fáza: Po zaschnutí prvej vrstvy, v prípade potreby nanesieme druhú vrstvu Perleťovej patiny.



kaselská hned'



kokosový krém



slnečný svit



hmlisté ráno



grafitová šed'

iné **FARBENÉ ODTIENIE**

farbenie: 1 tuba Pigmentu Koncentrát 40 ml/1L Perleťovej Patiny

výrobky potrebné pre vykonanie efektu a ich priemerná spotreba:



FARBA ZEN

cca. 7 m²/l



PERLEŤOVÁ PATINA

cca. 10 m²/l

farbenie

+

PIGMENT KONCENTRÁT 40 ml

1 ks / 1 l Perleťovej Patiny



Náter PERLEŤOVÝ ZEN pridá interiérom krásu a elegantný vzhľad. Guláté plnidlá spôsobujú, že povrch je trojrozmerný s perleťovým leskom. Vyrába sa v piatich hotových farebných odtieňoch.

manuál zhotovenia EFEKTU



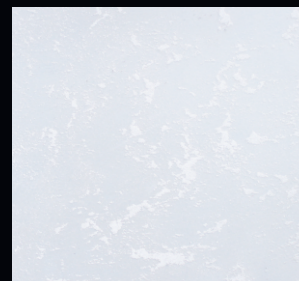
I fáza: Na biely povrch nanášame Náter Zen a vytvárame vzor.



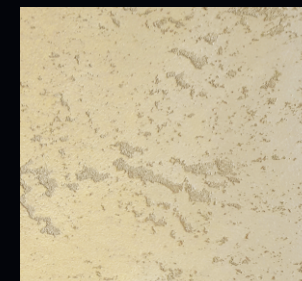
II fáza: Po zaschnutí základného náteru, nanesieme vrstvu náteru Perleťový Zen štetcom. Nanášame ho nepravidelnými ťahmi a vytvárame vzor.



III fáza: Po cca 2 minútach po nanosení náteru začneme povrch štrukturovať.



kokosový krém



prírodný ľan



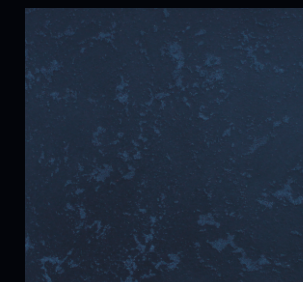
slnečný svit



tabuľka čokolády



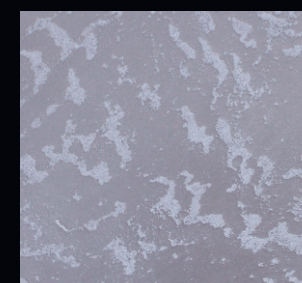
blankytný záliv



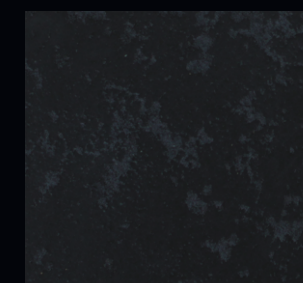
bretónska modrá



malinový sorbet



kaselská hned'



grafitová šed'

ponúkané hotové farebné odtiene

výrobky potrebné pre vykonanie efektu a ich priemerná spotreba:



INITIUM COLOR
cca. 9 m²/l



PERLEŤOVÝ ZEN
cca. 7 m²/l



Efekt Korózia vznikne vďaka prírodnému procesu hrdzavenia. Každý dekorovaný povrch je neopakovateľný, rovnako ako je neopakovateľný zahrdzavený plech, ktorý je plný šmúh a škvŕn.

manuál zhotovenia EFEKTU



I fáza: Na Adhéznym mostíkom napenetrovaný povrch naniesieme omietku benátskym hladítkom a zahladíme.



II fáza: Aktivátor Hrdze naniesieme na vrstvu omietky pomocou rozprašovača.



III fáza: Jemne priložíme hubku k dekorácii, odstránime prebytok aktivátora a vyčistíme zatečené miesta.



IV fáza: Ak chceme získať viac štruktúrálny povrch, po cca. 6 hodinách miestami naniesieme dodatočnú, druhú vrstvu omietky. Omietku nanášame hubkou.



V fáza: Ihneď po nanesení zvlhčíme povrch aktivátorom a jemne pečiatkujeme hubkou.



***voliteľne** VI fáza: Povrch ošetríme Dekoračným lakom, nie skôr ako na druhý deň po aplikácii.



výrobky potrebné pre vykonanie efektu a ich priemerná spotreba:



ADHÉZNY MOSTÍK
cca. 7 m² / kg



INDUSTRIÁLNA HRDZA
cca. 1 m² / kg



AKTIVÁTOR HRDZE
0,5 l / 8 kg
Industriálnej hrdze



DEKORAČNÝ LAK
cca. 10 m² / l

VIĎ inštruktážny film na www.fox-dekorator.pl/filmy

efekt CORTENOVÁ OCEĽ



Efekt Cortenová oceľ imituje jedno z najviac avantgardných architektonických riešení dekorácie stien a fasád. Takto vyzdobený moderný interiér získa industriálny vzhľad.



manuál zhotovenia EFEKTU



I fáza: Aktivátor hrdze pridáme do omietky Industriálna hrdza a dôkladne premiešame. Omietku nanesieme na napnetrováný povrch benátskym hladítkom a zahladíme. Ak ponecháme na povrchu stopy po ľahoch hladítkom, konečný farebný odtieň sa ľahko prefarbí. V prípade, že jemne povrch zahladíme, získame efekt Cortenovej ocele.



II fáza: Druhú vrstvu nanášame rovnakým spôsobom ako prvú vrstvu. UPOZORNENIE! Po spojení dvoch výrobkov dekoráciu musíme zhotoviť v priebehu 2-3 dní (po tejto dobe výrobok v nádobe zaktívuje a stvrdne). V prípade prestávok v práci musíme povrch Industriálnej hrdze zabezpečiť fóliou, ktorá je súčasťou balenia. Týmto spomalíme proces tvrdnutia.



III fáza: Nie skôr ako na druhý deň po aplikácii, je potrebné povrch ošetriť Dekoračným lakom. Musíme pamätať, že lak prehľbuje farebný odtieň a finálny efekt bude tmavší.

výrobky potrebné pre vykonanie efektu a ich priemerná spotreba:



ADHÉZNY MOSTÍK
cca. 7 m²/kg



INDUSTRIÁLNA HRDZA
cca. 1 m²/kg

spojte

+



AKTIVÁTOR HRDZE



DEKORAČNÝ LAK
cca. 10 m²/l

ZOBACZ film instruktażowy na www.fox-dekorator.pl/filmy



Efekt Hrdza je spojením dvoch farebných odtieňov – Teplej hnedej farby a metalickej oranžovej farby, ktoré sa vzájomne prelínajú a vytvárajú ľahko drsnú dekoráciu.

manuál zhotovenia EFEKTU



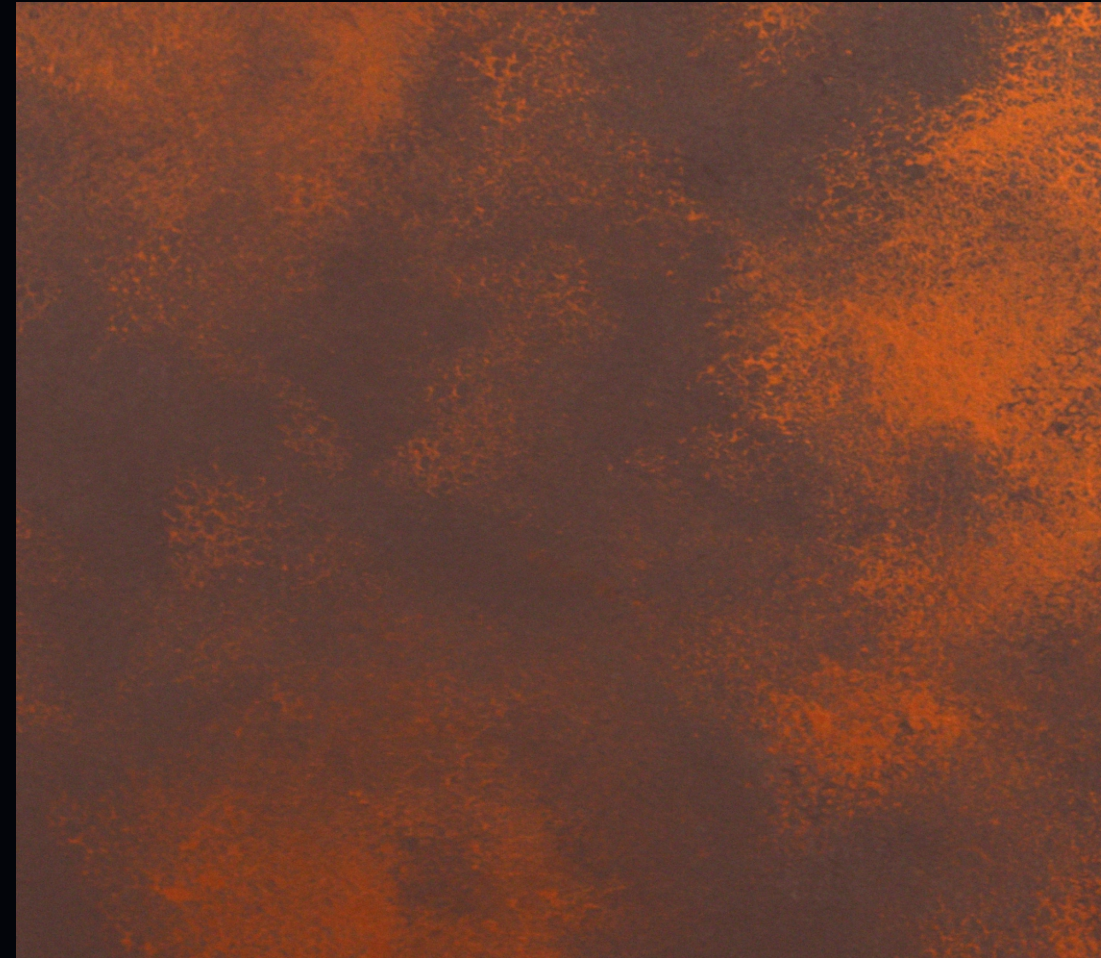
I fáza: Odporúčame vymaľovať steny vo farebnom odtieni, ktorý je podobný finálnej dekorácii alebo je možné aplikovať základný náter Výrobkom 1.



II fáza: Nanášame hubkou Výrobok 1. Miestami aplikujeme Výrobok 2.



III fáza: Doplníme priestor farebnými odtieňmi tak, aby sme dosiahli požadovaný efekt.



výrobky potrebné pre vykonanie efektu a ich priemerná spotreba:



efekt HRDZA

set na 10 m²



set obsahuje:

- výrobok 1
- výrobok 2
- hubka 2 ks.
- maliarska páska
- maliarska fólia



Efekt **KARTÁČOVANÝ HLINÍK** je efektom, ktorý sa na povrchu vyznačuje metalizovaným leskom a pruhmi, ktoré napodobňujú hliníkovú dosku. Ľahko sa aplikuje a povrchu v interiéri prepožičia moderný vzhľad a zvýrazní jeho industriálny charakter.

manuál zhotovenia **EFEKTU**



I fáza: Na čistý a suchý povrch aplikujeme základný náter v podobnom odtieni, aký bude mať finálny efekt. Následne nanášame štetcom Výrobok 1 a snažíme sa, aby na povrchu boli viditeľné šmuky.



II fáza: Na ešte vlhkú dekoráciu nanášame miestami Výrobok 2.



III fáza: Rozotierame spoločne obe farby tak, aby vzniklo jemné prelinanie farebných odtieňov.



výrobky potrebné pre vykonanie efektu a ich priemerná spotreba:



efekt **KARTÁČOVANÝ HLINÍK**
set na 10 m²



set obsahuje:

- výrobok 1
- výrobok 2
- plochý štetec 2 ks
- maliarska páska
- maliarska fólia



Efekt INOVĀĹ je ľahko aplikovateľný dekoračný efekt, ktorým je možné dosiahnuť povrch perleťového vzhľadu. Efekt má subtilný a elegantný vzhľad, uľahčuje udržanie čistoty, vďaka čomu je veľmi vhodná pre bytové interiéry, kancelárie alebo reštaurácie.

manuál zhotovenia EFEKTU



I fáza: Na napenetrovaný povrch nanosíme výrobok č. 1 benátskym hladítkom na plochu 1-2 m².



II fáza: Mokrú vrstvu štrukturuje hubkovým valčekom.



III fáza: Po zaschnutí prvej vrstvy nanosíme miestami výrobok č. 2, ktorým pečiatkujeme pomocou hubky. Rovnakým spôsobom nanosíme výrobok č. 3.



IV fáza: Až povrch trochu zaschne, zahladíme ho benátskym hladítkom.



V fáza: Nanosíme na povrch Metalický vernix: striebro a zvyšok stiahneme špachtľou - japonkou.



etap VI: Następnie pokrywamy powierzchnię Lakierem Dekoracyjnym z Brokatem.



výrobky potrebné pre vykonanie efektu a ich priemerná spotreba:



efekt INOVĀĹ
set na 10 m²



set obsahuje:

- výrobok 1
- výrobok 2
- výrobok 3
- výrobok 4
- výrobok 5
- valček
- hubka 2 ks
- plochý štetec
- maliarska páska
- maliarská fólia

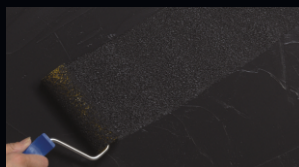


Efekt MEĎ je teplejšou verziou efektu INOVÄŤ. Vyznačuje sa metalickým leskom. Dekorácia spôsobí, že interiér získa výnimočný vzhľad.

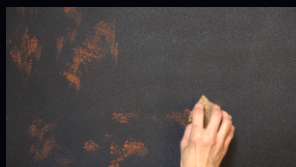
manuál zhotovenia EFEKTU



I fáza: Na napenetrovaný povrch naniesieme výrobok č. 1 benátskym hladítkom na plochu 1-2 m².



II fáza: Mokrú vrstvu štrukturuje hubkovým valčekom.



III fáza: Po zaschnutí prvej vrstvy naniesieme miestami výrobok č. 2, ktorým pečiatkujeme pomocou hubky.



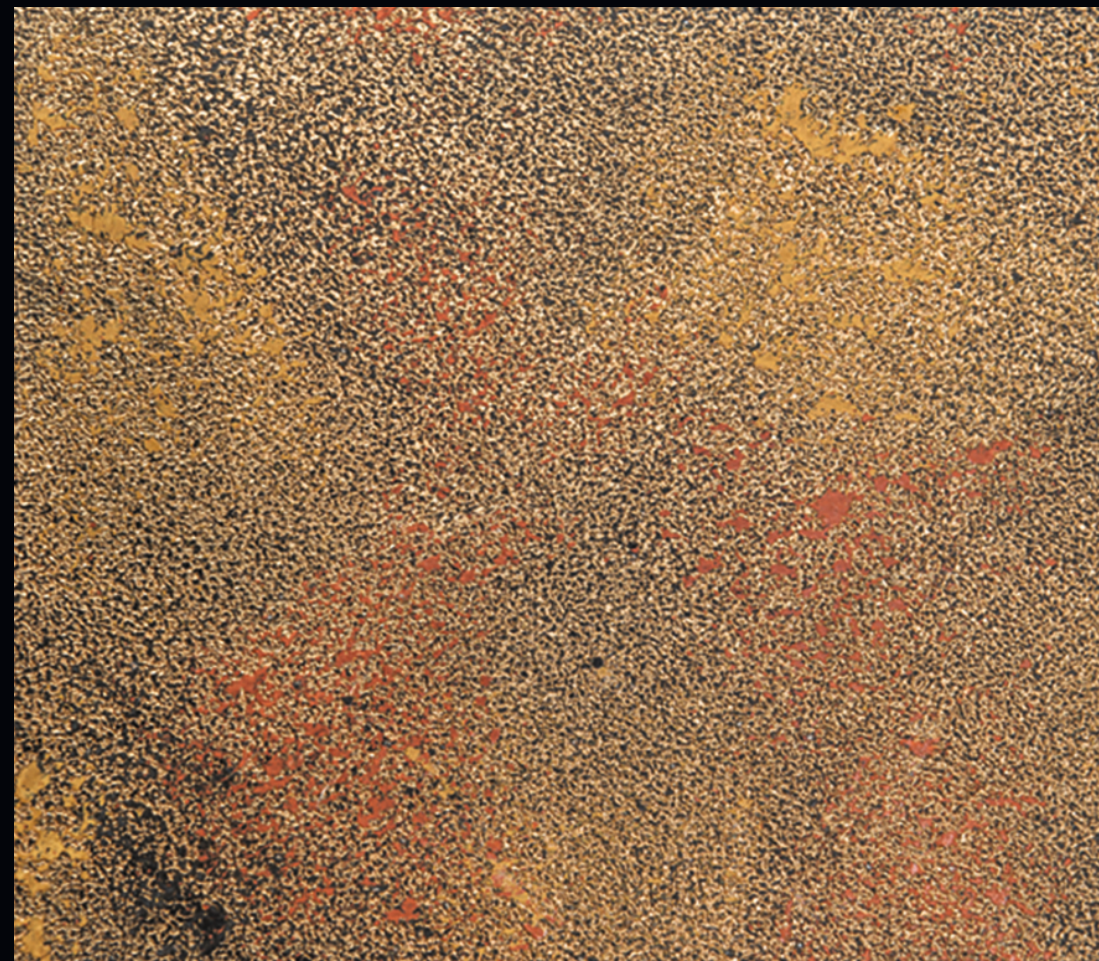
IV fáza: Následne rovnakým spôsobom naniesieme výrobok č. 3.



V fáza: Až povrch trochu zaschne, zahladíme ho benátskym hladítkom.



VI fáza: Na povrch naniesieme výrobok č. 4 a stiahneme zvyšok špachtľou - japonkou.



výrobky potrebné pre vykonanie efektu a ich priemerná spotreba:



efekt MEĎ
set na 10 m²



set obsahuje:

- výrobok 1
- výrobok 2
- výrobok 3
- výrobok 4
- valček
- hubka 2 ks
- plochý štetec
- maliarska páska
- maliarska fólia



Klasický štuk je exkluzívnym efektom, ktorý nám vytvorí povrch imitujúci staré antické dekoračné techniky, ideálne hladký povrch s vysokým leskom a podivuhodnou hĺbkou.

manuál zhotovenia **EFEKTU**



I fáza: Povrch natierame Základným náterom Inítium alebo veľmi savé povrchy penetrujeme prostriedkom Primer.



II fáza: Nanesieme prvú tenkú vrstvu Klasického štukú a zároveň vytvárame vzor.



III fáza: Nanášame druhú vrstvu Štukú.



IV fáza: Nanášame tretiu vrstvu Štukú a vyhladíme povrch.



V fáza: Hranou hladítka leštíme dekoráciu.



VI fáza: Následne nanesieme vrstvu Voskového Impregnátu mikrofíbrovou handričkou a vyleštíme.



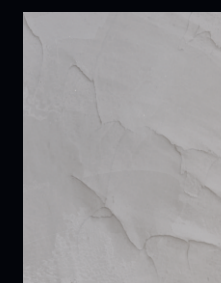
1 a 2 vrstva - **betónový loft** / 3 vrstva - **biely** (čistý bez pigmentov)



slnčný jas



vápencová skala



kaselská hned'



grafitová šed'

iné **FARBENÉ ODTIENE**

farbenie: 4 tuby Pigmentu Koncentrát 40 ml/ 4 kg Klasického štukú

výrobky potrebné pre vykonanie efektu a ich priemerná spotreba:



GRUNT PRIMER

cca. 8 m²/l



KLASICKÝ ŠTUK

cca. 2 m²/kg

farbenie



PIGMENT KONCENTRÁT 40 ml

4 szt. / 4 ks / 4 kg Klasického Štukú



VOSKOVÝ IMPREGNÁT

cca. 60 m²/l



Efekt Meteorit vytvárajú zrníčka Diamento, rozotreté pozdĺž nepravidelných pruhov vytvorených v Pieskovci, vďaka ktorým stena iskrí pri styku i s najmenším svetelným lúčom.

manuál zhotovenia EFEKTU



I fáza: Povrch napenetrujeme Adhézny mostíkom.



II fáza: Nanesieme prefarbený Pieskovec hladítkom a zahladíme povrch.



III fáza: Štrukturuje vzor štetcovým hladítkom, jemne zahladzujeme hrany benátskym hladítkom.



IV fáza: Povrch natierame Dekoračným lakom.



V fáza: Rovnomerne nanesieme náter Diamento štetcom.

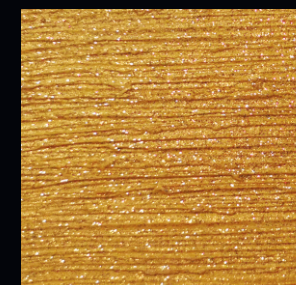


VI fáza: Po ešte mokrom povrchu pretahujeme štetcové hladítko, aby sa rovnomerne rozmiestnil náter Diamento.

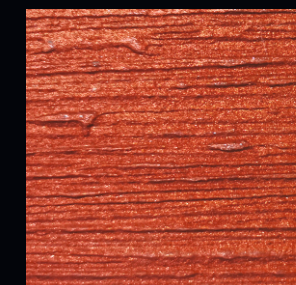
carbon



luna



gold



cuprum

iné FAREBNÉ ODTIENIE

výrobky potrebné pre vykonanie efektu a ich priemerná spotreba:



ADHÉZNY MOSTÍK
cca. 7 m²/kg



PIESKOVEC
cca. 1 m²/kg

farbenie



PIGMENT KONCENTRÁT 40 ml
3 ks / 4 kg Pieskovca



DEKORAČNÝ LAK
cca. 10 m²/l



DIAMENTO
cca. 7 m²/l
pre jednu vrstvu

efekt MESAČNÁ SKALA



Efekt Mesačná skala je možné ľahko dosiahnuť. Súbežne s ním dosiahneme efektnú nástennú dekoráciu, ktorá vzájomne spája praktické vlastnosti Pieskovca a ozdobné vlastnosti Perleťovej patiny.

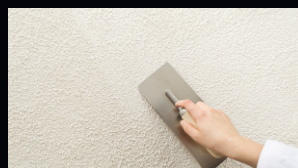
manuál zhotovenia EFEKTU



I fáza: Povrch napenetrujeme Adhézny Mostíkom.



II fáza: Nanášame Pieskovec hubkovým valčekom a snažíme sa docíliť štruktúrovaný povrch.



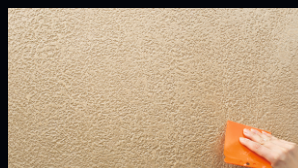
III fáza: Vo chvíli zasychania hladíme povrch hranou hladítka.



IV fáza: Jemne prebrúsime brúsnym papierom a následne nanesieme na povrch Dekoračný lak.



V fáza: Nanášame štetcom zafarbenú Perleťovú patinu nepravidelnými ťahmi do kríža vo všetkých smeroch.



VI fáza: Odstránime zvyšok materiálu špachtľou – japonkou.



karamelový nádych



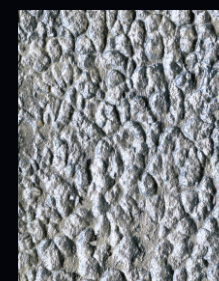
vápenková skala



popolavá hned'



mentolová zeleň



betónový loft

iné FAREBNÉ ODTIENIE

farbenie: 1 tuba Pigmentu Koncentrát 40 ml/1L Perleťovej Patiny

výrobky potrebné pre vykonanie efektu a ich priemerná spotreba:



ADHÉZNY MOSTÍK
cca. 7 m²/kg



PIESKOVEC
cca. 0,75 m²/kg



DEKORAČNÝ LAK
cca. 10 m²/l



PERLEŤOVÁ PATINA
cca. 6 m²/l

farbenie

+

PIGMENT KONCENTRÁT 40 ml
1 ks / 1 l
Perleťovej Patiny

VIĎ inštruktážny film na www.fox-dekorator.pl/filmy



Pieskovec vďaka svojim vlastnostiam umožňuje vytvoriť štruktúru, ktorá štýlovo nadväzuje na antické omietky a je neobyčajne ozdobným efektom.

manuál zhotovenia EFEKTU



I fáza: Povrch napenetrujeme Adhéznyim Mostikom.



II fáza: Nanášame Pieskovec benátskym hladítkom v rovnomernej hrúbke cca 2-3 mm.



III fáza: Modelujeme vzor hladítkom na materiáli.



IV fáza: Povrch prelakujeme Dekoračným lakom.



V fáza: Nanesieme Dekoračný lak zafarbený Pigmentom.



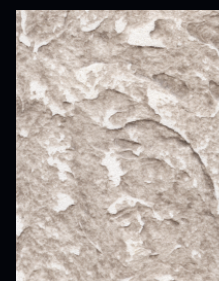
VI fáza: Odstránime pomocou mokrej hubky prebytok Laku.



mliečne kakao



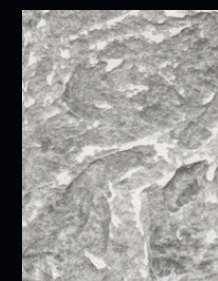
karamelový nádych



tabuľka čokolády



kaselská hned'



grafitová šed'

iné FAREBNÉ ODTIENIE

farbenie: 1 tuba Pigmentu 20 ml/1L Dekoračného Laku

výrobky potrebné pre vykonanie efektu a ich priemerná spotreba:



ADHÉZNY MOSTÍK
cca. 7 m²/kg



PIESKOVEC
cca. 1 m²/kg



DEKORAČNÝ LAK
cca. 10 m²/l



DEKORAČNÝ LAK
cca. 20 m²/l

farbenie

PIGMENT 20 ml
1 ks/ 1 l Dekoračného Laku

efekt VÁPENCOVÝ TRAVERTÍN



Vápencový travertín je prírodná, vápenná omietka, ktorá napodobňuje skutočný kameň. Umožňuje dosiahnuť dekoračné nátery s rafinovanými povrchovými štruktúrami. Spájajú v sebe nadčasové hodnoty a interiérom pridajú výnimočný vzhľad.

manuál zhotovenia EFEKTU



I fáza: Na napenetrovaný povrch nanášame Vápencový travertín v hrúbke zrna.



II fáza: Pred nanesením druhej vrstvy je potrebné povrch ľahko navlhčiť vodou. Nanášame druhú vrstvu Travertínu.



III fáza: Keď materiál zasychá, vyškrabujeme hladítkom nerovnosti a vyhladzujeme povrch.



IV fáza: Nanášame na povrch Dekoračný Lak.



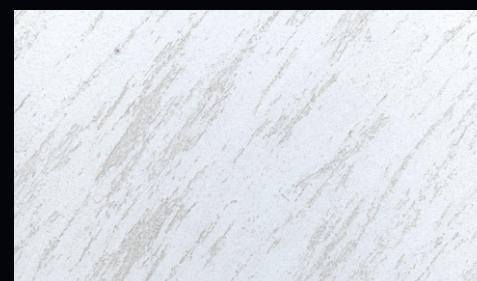
V fáza: Nanášame Lak zafarbený Pigmentom.



VI fáza: Hubkou odstránime nadmerné množstvo Laku. Hubku často vyplachujeme vo vode.



travertín: jemný



travertín: extra jemný



travertín: hrubý

ZRNITOSŤ

farbenie: 1 tuba Pigmentu 20 ml/1L Dekoračného Laku

výrobky potrebné pre vykonanie efektu a ich priemerná spotreba:



ADHÉZNY MOSTÍK
cca. 7 m²/kg



VÁPENCOVÝ TRAVERTÍN
extra jemný - cca. 1,25 m²/kg
jemný - cca. 0,7 m²/kg
hrubý - cca. 0,4 m²/kg



DEKORAČNÝ LAK
cca. 15 m²/l



DEKORAČNÝ LAK
cca. 20 m²/l

farbenie

+



PIGMENT 20 ml
1 ks / 1 l Dekoračného Laku

VIĎ inštruktážny film na www.fox-dekorator.pl/filmy

efekt **TERRA ANTICA**



Efekt **TERRA ANTICA** je ušľachtilý, prírodný, vápenný povlak. Na stene pôsobí subtlým povrchom, ktorý pripomína lúpaný a leštený kameň s trblietavými kúskami slúdy, ktoré podtrhujú jeho dekoračné vlastnosti.

manuál zhotovenia **EFEKTU**



I fáza: Na nepenetrovaný povrch naniesieme pomocou hladítka zafarbený Travertín s prísadou slúdy a vyhladíme.



II fáza: Pred nanesením druhej vrstvy, je potrebné povrch ľahko navlhčiť vodou. Vo chvíli zasychania ľahko vyhladíme povrch hladítkom.



III fáza: Povrch prelakuje Dekoračným Lakom.

výrobky potrebné pre vykonanie efektu:



ADHÉZNY MOSTÍK cca. 7 m²/kg + VÁPENCOVÝ TRAVERTÍN extra jemný cca. 1,4 m²/kg + PIGMENT KONCENTRÁT 40 ml Minerálna červen 1 ks / 5 kg Travertínu + SLÚDA 1 ks / 5 kg Travertínu + DEKORAČNÝ LAK cca. 15 m²/l

efekt **GRÉCKE OSTROVY**



Efekt **GRÉCKE OSTROVY** je nebanálna ponuka použitia nepravidelne naneseného Vápencového travertínu, s finálnou úpravou lesklými zrnčkami Brokátu.

manuál zhotovenia **EFEKTU**



I fáza: Na nepenetrovaný povrch nanášame Vápencový travertín benátskym hladítkom.



II fáza: Pred nanesením druhej vrstvy povrch ľahko navlhčíme vodou. Naniesieme nepravidelnú ďalšiu vrstvu Travertínu benátskym hladítkom a vytvárame vzor.



III fáza: Vo chvíli schnutia materiálu vyhladzujeme povrch hranou hladítka.

IV fáza: Povrch prelakuje Dekoračným lakom s Brokátom.

výrobky potrebné pre vykonanie efektu:



ADHÉZNY MOSTÍK cca. 7 m²/kg + VÁPENCOVÝ TRAVERTÍN extra jemný cca. 1,25 m²/kg + PIGMENT KONCENTRÁT 40 ml Kaselská hned 1 ks / 5 kg Travertínu + DEKORAČNÝ LAK cca. 15 m²/l + BROKÁT 1 ks / 1 l Dekoračného Laku

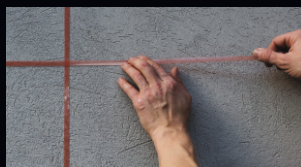


Betón je kvintesenciou jednoduchosti, moderného vzhľadu a designu. Moderná, umelecká omietka, tvorí ideálnu dekoráciu v bytových a verejných interiéroch. Skvele ladí s kovom, sklom a neopracovaným drevom.

manuál zhotovenia EFEKTU



I fáza: Na napenetrovaný povrch nanese sa omietka Betón benátskym hladítkom.



II fáza: Po zaschnutí povrchu omietky Betón, nalepíme pásku, ktorá imituje vodorovné drážky v omietke.



III fáza: Pred nanosením ďalšej vrstvy omietky Betón navlhčíme podkladový povrch vodou a následne nanese materiál.



IV fáza: Keď náter zasychá, po celom povrchu ho vyhladzujeme hranou hladítka tak dlho, až dosiahneme vhodného stupňa vyhladenia a tým aj žiadanej efektu.



V fáza: Keď je povrch ešte vlhký, odstránime skôr nalepené pásky.



VI fáza: Povrch starostlivo prelakujeme Dekoračným lakom.

základný farebný odtieň (prírodný vzhľad)



prírodný ľan



mentolová zeleň



bretónska modrá



grafitová šed'

iné FAREBNÉ ODTIENIE

farbenie: 1 tuba Pigmentu Koncentrát 40 ml/5 kg Betónu

výrobky potrebné pre vykonanie efektu a ich priemerná spotreba:



ADHÉZNY MOSTÍK
cca. 7 m²/ kg



BETÓN
cca. 0,5 m²/ kg



DEKORAČNÝ LAK
cca. 15 m²/ l



TENKÁ PÁSKA
pre vykonanie
vodorovných drážok

VIĎ inštruktážny film na www.fox-dekorator.pl/filmy



Efekt Dekoračný betón dovoľuje získať jemnú, hladkú, betónovú dekoráciu. Povrch má veľmi jemné jamky. Omiетка sa ľahko nanáša, môže ju vykonať i neskúsená osoba.

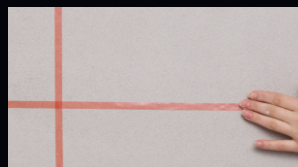
manuál zhotovenia **EFEKTU**



I fáza: Na napenetrovaný povrch nanesieme Dekoračný betón benátskym hladítkom.



II fáza: Keď materiál zasychá, celý povrch vyhladzujeme hranou hladítka.



III fáza: Po zaschnutí povrchu Dekoračného Betónu, nalepíme pásku, ktorá imituje vodorovné drážky v omiетke.



IV fáza: Na zvlhčený povrch nanesieme druhú vrstvu. Keď materiál zasychá, po celom povrchu ho vyhladzujeme hranou hladítka.



V fáza: Keď je povrch ešte vlhký, odstránime skôr nalepené pásky.



VI fáza: Povrch starostlivo prelakujeme Dekoračným lakom.



výrobky potrebné pre vykonanie efektu a ich priemerná spotreba:



ADHÉZNY
MOSTÍK
cca. 7 m²/ kg



DEKORAČNÝ
BETÓN
cca. 1,1 m²/ kg



DEKORAČNÝ
LAK
cca. 15 m²/ l



TENKÁ PÁSKA
pre vykonanie
vodorovných drážok

TABUĽOVÁ farba



TABUĽOVÁ FARBA slúži k natieraniu stien miestností v interiéroch budov. Vytvára na povrchu steny tvrdú vrstvu, odolnú voči umývaniu, po ktorej je možné písať kriedou. Spolu s magnetickou farbou dovoľuje získať efekt školskej tabule.

manuál zhotovenia EFEKTU



I fáza: Tabuľovú farbu naniesieme na pripravený a vyzretý podklad v tenkej a rovnomernej vrstve.



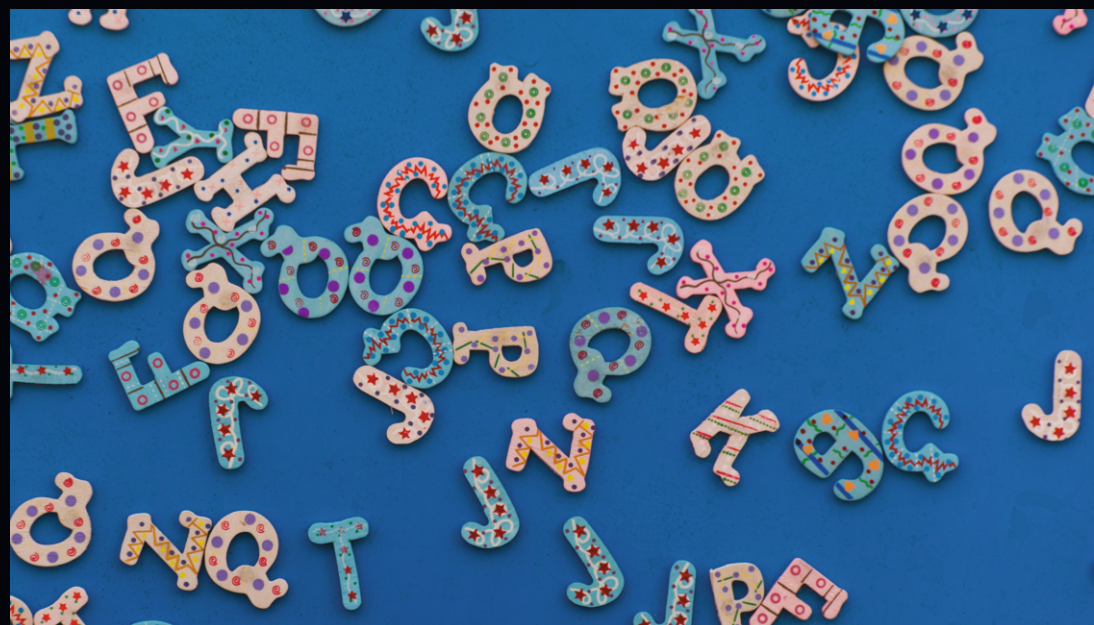
II fáza: Druhú vrstvu naniesieme po celkovom zaschnutí predchádzajúcej vrstvy (po minimálne 2 hodinách).

výrobky potrebné pre vykonanie efektu a ich priemerná spotreba:



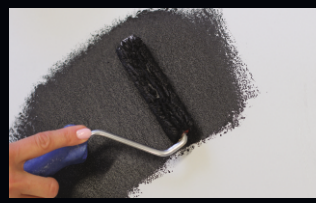
TABUĽOVÁ FARBA
cca. 10 m²/l
pre jednu vrstvu

MAGNETICKÁ farba

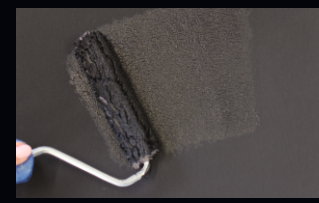


MAGNETICKÁ FARBA slúži k natieraniu stien miestností v interiéroch budov. Vytvára na povrchu steny vrstvu s magnetickými vlastnosťami - umožňuje na nej umiestniť malé magnetky a zavesiť plagáty, fotografie, obrázky, pamiatky z ciest, lístky so záznamom a pod. Nie je potrebné používať samolepiace pásky, pripínačky, klince, ktoré poškodzujú povrch steny.

manuál zhotovenia EFEKTU



I fáza: Magnetickú farbu naniesieme na pripravený a vyzretý podklad v tenkej a rovnomernej vrstve.



II fáza: Druhú vrstvu naniesieme po celkovom zaschnutí predchádzajúcej vrstvy (po minimálne 2 hodinách). Farbu nanášame v minimálne 3 vrstvách. Spolu s väčším množstvom vrstiev sa zlepšuje prídržnosť magnetiek k povrchu.



III fáza: Po min. 6 hodinách po zaschnutí poslednej vrstvy, naniesieme akrylátovú stierku alebo latexovú kryciu farbu (napr. Color Matt) alebo Tabuľovú farbu.

výrobky potrebné pre vykonanie efektu a ich priemerná spotreba:



MAGNETICKÁ FARBA
cca. 5 m²/l
pre jednu vrstvu



FARBA COLOR MATT
cca. 15 m²/l

alebo



TABUĽOVÁ FARBA
cca. 10 m²/l
pre jednu vrstvu



vlastnosti

- **vysoká odolnosť voči mytiu a drhnutiu** – 2. trieda odolnosti podľa EN 13300, min. 5000 cyklov podľa PN 81913.
- **vysoká krycia schopnosť** – odporúčaná i pre Syté farebné odtiene.
- **hlboko matná** – podklad získa elegantný vzhľad, farba niveluje jeho nedokonalosti.
- **obsahuje vosk** – uľahčuje odstránenie škvŕn a špiny a zaisťuje zvýšenú vodeodolnosť.
- **dokonalé aplikačné parametre** – ľahko sa nanáša, nekvapká v priebehu natierania, nespôsobuje šmuhy.
- **paropriepustná** – uľahčuje stenám „dýchať“ a tiež uľahčuje mikroventiláciu miestností.
- **hypoalergická** - priaznivá pre alergikov.

- **dostupná v 224 farebných odtieňoch tónovacieho systému FOX** - špeciálne vybraná koloristika výborne ladí s dekoračnými efektami Fox Dekorator.



PIGMENTY pre ručné farbenie

- Jednoducho získate vhodný farebný odtieň
- Opakovateľnosť farebných odtieňov v priebehu samostatného farbenia výrobkov FOX DEKORATOR pomocou Túb s pigmentami

● PIGMENT - tuba 20 ml

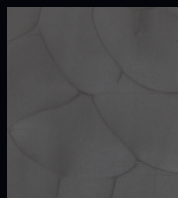
Odporúčaná pre farbenie Dekoračného laku a malých balení dekoračných hmôt (Reliéf 1 kg/Klasický štuk 1kg/Náter ZEN 1l) a tiež vhodná pre jemné farebné odtiene



20 ml Dekoračný Lak - 1 l



20 ml Relief - 1 kg

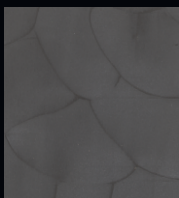


● PIGMENT KONCENTRÁT – tuba 40 ml

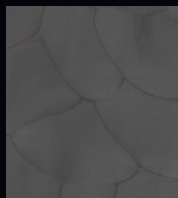
Odporúčaná pre farbenie väčších balení (Reliéf 4 kg, 8 kg / Pieskovec 4 kg, 8 kg, 16 kg / Klasický štuk 4 kg, 8 kg / Náter ZEN 4l / Vápenecový Travertín 5 kg, 10 kg)



40 ml Relief - 4 kg

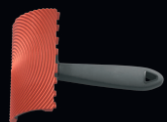


40 ml Relief - 8 kg



- 1 Pigment Koncentrát = 8 x Pigment 20 ml

NÁRADIE pre zhotovenie dekorácií



Pečiatka pre zhotovenie imitácie dreva



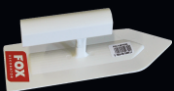
Dekoračný štetec 14 cm



Valček Dekorator plyšový 10 cm



Valček Dekorator hladká hubka 18 cm



Plastové hladítko



PÁSKA pre vykonanie vodorovných drážok



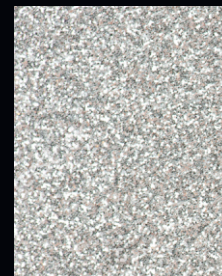
Špachtľa Japonka 4 kusy



Benátské hladítko malé 20 x 8,5 cm
Benátské hladítko trapezové 24 x 11,7 cm

DOPLNKY

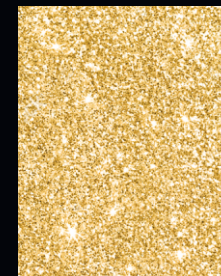
dotatok do dekoračného laku **BROKÁT**



striebro



multikolor

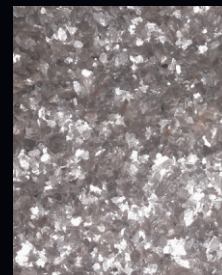


zlato

FARBY

strieborný brokát je odporúčaný pre studené farebné odtiene, zlatý brokát pre teplé farebné odtiene

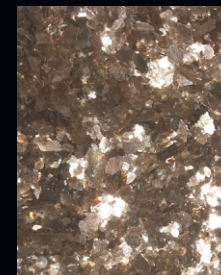
dotatok do dekoračných výrobkov **SLUDA**



strieborná – jemná



strieborná – hrubá



zlatá - hrubá

FARBY

slúda (jemná) - dodatok do Vápenecového travertínu - 1 balenie / 5 kg Travertínu, napr. efekt Terra Antica

slúda (hrubá) - dodatok do Dekoračného laku - 1 balenie / 1 l Laku, napr. efekt Pirit, Snehové vločky

dotatok do dekoračného laku **BROKÁT**

BALENIE	VÝDATNOSŤ	MNOŽSTVO VRSTIEV	FAREBNÝ ODTIEŇ
10 g	1 balenie / 1 l Laku	1-2	striebro, multikolor, zlato
200 g		1-2	striebro, zlato

dotatek do produktů dekoracyjnych **MIKA**

BALENIE	VÝDATNOSŤ	MNOŽSTVO VRSTIEV	FAREBNÝ ODTIEŇ
50 g	1 balenie / 5 kg Travertínu	1	strieborná – jemná
50 g	1 balenie / 1 l Laku		strieborná – hrubá, zlatá - hrubá


TECHNICKÉ ÚDAJE dekoráčne a štruktúrálné farby

BALENIE	VÝDATNOSŤ	MNOŽSTVO VRSTIEV	FAREBNÝ ODTIEŇ
---------	-----------	------------------	----------------


dekoráčny efekt na steny **DIAMENTO 3D**

	1 L	cca. 5 m ²	1	luna, mars, gold, carbon
--	-----	-----------------------	---	-----------------------------------

dekoráčny efekt na steny **KALAHARI MATT**

	1 L	cca. 7 m ²	1-2	citrín, achát, rubín, topás, zafír, ametist, smaragd, žula, čierny diamant
--	-----	-----------------------	-----	---

dekoráčny efekt na steny **PERLEŤOVÝ RELIÉF**

	1 kg	cca. 8 m ² pre jednu vrstvu	1-2	white, silver, grey, gold, green, brown, cuprum
--	------	---	-----	--

dekoráčny efekt na steny **PERLEŤOVÝ ZEN**

	1 L	cca. 7 m ²	1	kokosový krém, prírodný ľan, blankytý záľiv, slnečný jas, bretónska modrá, malinový sorbet, grafitová šed', kaselská hned', tabuľka čokolády
--	-----	-----------------------	---	--

príprava a ochrana **STENY**

BALENIE	VÝDATNOSŤ	MNOŽSTVO VRSTIEV	FAREBNÝ ODTIEŇ
---------	-----------	------------------	----------------

pod štruktúrálnu omietku **ADHÉZNY MOSTÍK**



1 kg	cca. 7 m ²	1	biely
3 kg	cca. 21 m ²		

penetrácia pod omietku a farby **PRIMER**



1 L	cca. 8 m ²	1-2	mliečna
-----	-----------------------	-----	---------

hotová stierková hmota **FINITO**



8 kg	cca. 8 m ²	1-2	biely
16 kg	cca. 16 m ²		

základný náter **INITIUM**



5 L	cca. 45 m ²	1-2	biely
10 L	cca. 90 m ²		

ochranný povrchový preparát **DEKORAČNÝ LAK**



1 L	cca. 15 m ²	1-3	mat, satén, perla
3 L	cca. 45 m ²		

polotransparentná perleťová farba **PERLEŤOVÁ PATINA** a **PERLEŤOVÁ PATINA 3D**



1 L	cca. 12 m ²	1-2	perleťová
4 L	cca. 48 m ²		

TECHNICKÉ ÚDAJE dekoráčné a štrukturálne farby

BALENIE	VÝDATNOSŤ	MNOŽSTVO VRSTIEV	FAREBNÝ ODTIEŇ
---------	-----------	------------------	----------------

Interiérový latexový náter **COLOR MATT**



2,5 L	cca. 36 m ²	1-2	biely alebo transparentný
5 L	cca. 70 m ²		
10 L	cca. 140 m ²		

základný náter **INITIUM COLOR**



1 L	cca. 9 m ²	1-2	šedý
-----	-----------------------	-----	------

dekoráčny efekt na steny **KALAHARI**



1 L	cca. 10 m ²	1	sol, lapis, sabulum, nebula, vesper, noctis
-----	------------------------	---	---

dekoráčny efekt na steny **DIAMENTO**



1 L	cca. 10 m ² pre jednu vrstvu	1-2	luna, venus, mars, gold, cuprum, carbon
-----	--	-----	---

špeciálny náter **TABUĽOVÁ FARBA**



1 L	cca. 10 m ² pre jednu vrstvu	2 alebo viac	čierny
-----	--	--------------	--------

špeciálny náter **MAGNETICKÁ FARBA**



0,75 L	cca. 3,5 m ² pre jednu vrstvu	3 alebo viac	čierny
--------	---	--------------	--------

TECHNICKÉ ÚDAJE dekoráčné a štrukturálne farby

BALENIE	VÝDATNOSŤ	MNOŽSTVO VRSTIEV	FAREBNÝ ODTIEŇ
---------	-----------	------------------	----------------

set výrobkov **EFEKT HRDZA**



set	na 10 m ²	1	hnedo-hrdzavý
-----	----------------------	---	---------------

set výrobkov **EFEKT KARTÁČOVANÝ HLINÍK**



set	na 10 m ²	1	strieborno-šedý
-----	----------------------	---	-----------------

set výrobkov **EFEKT MEĎ**



set	na 10 m ²	1	hnedo-hrdzavý
-----	----------------------	---	---------------

set výrobkov **EFEKT INOVÄŤ**



set	na 10 m ²	1	strieborno-šedý
-----	----------------------	---	-----------------

štruktúrálny náter so zrnom **FARBA ZEN**



1 L	cca. 7 m ²	1	biely
4 L	cca. 28 m ²		

minerálna dekoráčná farba **BETÓNOVÁ FARBA**



4 L	cca. 4,5 m ²	2 alebo viac	šedý
8 L	cca. 9 m ²		

TECHNICKÉ ÚDAJE štruktúralne omietky

BALENIE	VÝDATNOSŤ	MNOŽSTVO VRSTIEV	FAREBNÝ ODTIEŇ
---------	-----------	------------------	----------------

štruktúralna omietka **PIESKOVEC**



4 kg	cca. 4 m ²	1	biely
8 kg	cca. 8 m ²		
16 kg	cca. 16 m ²		

omietka pre priestorové efekty **RELIÉF**



1 kg	cca. 1,5 m ²	1-3	biely
4 kg	cca. 6 m ²		
8 kg	cca. 12 m ²		
16 kg	cca. 24 m ²		

minerálna dekoračná omietka **VÁPENCOVÝ TRAVERTÍN**



5 kg	cca. 7 m ² (extra jemný) cca. 4 m ² (jemný) cca. 2 m ² (hrubý)	2	biely
10 kg	cca. 14 m ² (extra jemný) cca. 8 m ² (jemný) cca. 4 m ² (hrubý)		

dekoračná vápenná omietka **BETÓN**



5 kg	cca. 3 m ²	2	šedý
10 kg	cca. 6 m ²		

Dekoračná štruktúralna farba **DEKORAČNÝ BETÓN**



4 kg	cca. 4,5 m ²	2	šedý
------	-------------------------	---	------

TECHNICKÉ ÚDAJE štruktúralne omietky

BALENIE	VÝDATNOSŤ	MNOŽSTVO VRSTIEV	FAREBNÝ ODTIEŇ
---------	-----------	------------------	----------------

ušľachtilá tenkovrstvová omietka **KLASICKÝ ŠTUK**



1 kg	cca. 2 m ²	1-3	biely
4 kg	cca. 8 m ²		
8 kg	cca. 16 m ²		

ušľachtilá vápenná omietka **VÁPENNÝ ŠTUK**



5 kg	cca. 5 m ²	1-3	biely
10 kg	cca. 10 m ²		

preparát prehĺbujúci farbu a lesk **VOSKOVÝ IMPREGNÁT**



0,3 l	cca. 18 m ²	1-2	mliečna
-------	------------------------	-----	---------

omietka s koróziou **INDUSTRIÁLNA HRDZA**



8 kg	cca. 8 m ²	1-2	šedo-hnedá
------	-----------------------	-----	------------

preparát zrýchľujúci proces korózie **AKTIVÁTOR HRDZE**



0,5 l	cca. 8 m ²	1-3	svetlomodrý
-------	-----------------------	-----	-------------



Atlas Sp. z o.o.
ul. Św. Teresy 105
91-222 Łódź

Atlas Slovensko s.r.o.
Staviteľská 3
831 04 Bratislava

tel. +421 903 494 397
e-mail: info@atlas-slovensko.sk



www.fox-dekurator.pl